

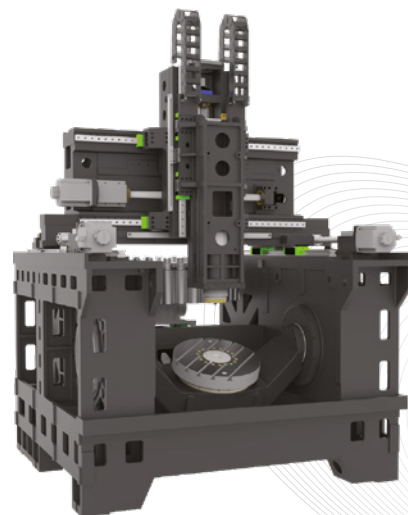
Evolution

CNC Metalworking Equipment

ВЕРТИКАЛЬНЫЕ ОБРАБАТЫВАЮЩИЕ ЦЕНТРЫ

- Точность
- Динамичность
- Надежность

X500-PRO / X800-PRO



- Конструкция станка портального типа.
- Наклонно-поворотный стол с двумя приводами (в каждой опоре по прямому приводу).
- Система двойного привода с двумя ШВП по оси Y обеспечивают наилучшие динамические характеристики.
- Компактная конструкция с минимальной занимаемой площадью.

Технические характеристики		X500-PRO	X800-PRO
Стол			
Размеры стола	мм	Ø700	Ø1000
Размеры вертикального стола	мм	Ø500	Ø800x700
T-образные пазы, мм (ширина x кол-во x шаг)	-	14x5x80	14x7x100
Максимальная нагрузка	кг	500	1000
Перемещения			
Перемещения по осям X/Y/Z	мм	700/650/450	1000/1000/600
Перемещения по осям A/C	°	+30°~-110° / 360°	
Шпиндель			
Конус шпинделя	-	HSK A63	HSK A63
Мощность двигателя	кВт	21 / 26	20 / 24
Крутящий момент	Нм	67 / 68	35 / 42
Скорость вращения шпинделя	об/мин	18 000	20 000
От торца шпинделя до стола	мм	135-585	110-560
Подачи			
Быстрая подача по осям X/Y/Z	м/мин	36	48/48/24
Скорость вращения осей A/C	об/мин	100/170	100/100
Рабочая подача	мм/мин	1-12000	1-12000
Система смены инструментов			
Количество инструментов	шт.	32	40
Макс. длина инструмента	мм	250	300
Макс. диаметр инструмента	мм	Ø63	Ø78
Макс. вес инструмента	кг	4	8
Точность по VDI 3441 (на всей подаче)			
Точность позиционирования	мм	0.006 (X/Y/Z); 5/3 угл. сек. (A/C)	0.008 (X/Y/Z) 8/6 угл. сек. (A/C)
Повторяемость	мм	0.003 (X/Y/Z); 2.5/2 угл. сек. (A/C)	0.004 (X/Y/Z) 4/3 угл. сек. (A/C)
Размеры и вес			
Габаритные размеры	мм	3560x3380x2995	4100x3800x3600
Масса	кг	9000	15000

БАЗОВАЯ КОМПЛЕКТАЦИЯ

- Поворотный стол с прямым приводом
- Полное ограждение рабочей зоны
- Мотор-шпиндель 20000 об/мин, HSK A63 (X500-PRO)
- Мотор-шпиндель 16000 об/мин, HSK A63 (X800-PRO)
- АССИ на 32 позиции (X500-PRO)
- АССИ на 40 позиций (X800-PRO)
- Стружечный конвейер скребкового типа
- Кондиционер электрошкафа
- Станция охлаждения масла шпинделя
- Оптические линейки на осях X/Y/Z
- Поворотный датчик (энкодер) положения на осях A/C
- Жесткое резбонарезание
- Ethernet, карта CF, интерфейс USB
- Автоматическая система смазки
- Система подачи СОЖ
- Обдув воздухом во время обработки
- Светодиодное рабочее освещение
- Сигнальная лампа
- Портативный маховичок
- Ящик с инструментами
- Установочные болты и блоки
- Пистолет для подачи СОЖ
- Пистолет для обдува воздухом
- Руководство по эксплуатации

ВОЗМОЖНЫЕ ОПЦИИ

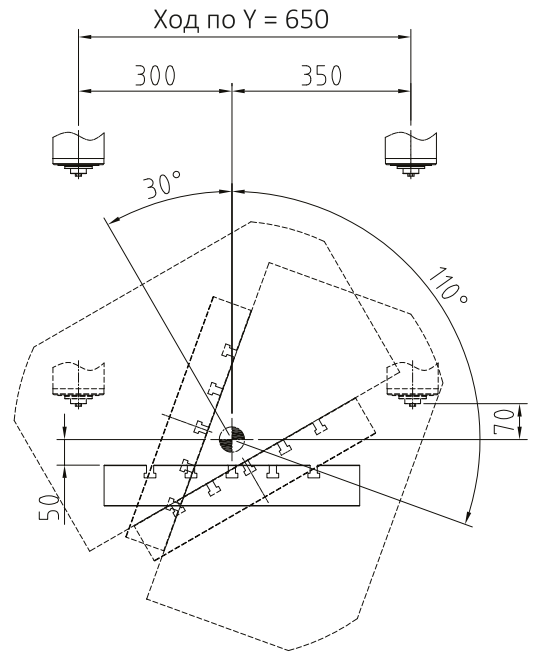
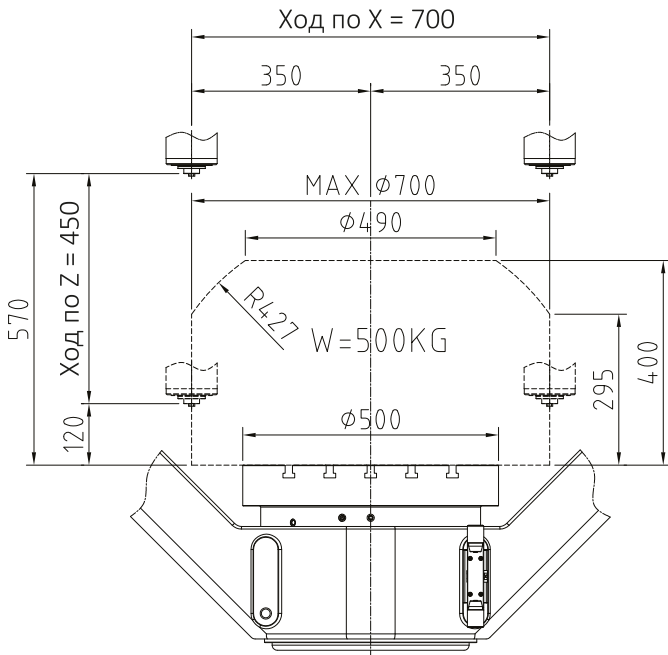
- Мотор-шпиндель HSK A63, 18000 об/мин
- Мотор-шпиндель HSK E50, 36000 об/мин
- Система подачи СОЖ и воздуха через шпиндель
- Система охлаждения ШВП маслом
- Датчик настройки и привязки заготовки
- Датчик настройки и привязки инструмента
- Динамическая система предотвращения столкновений (DCM)
- Функция ЧПУ Kinematics
- Уловитель масляного тумана
- Система смазки минимальным количеством масла
- Система охлаждения смазочно-охлаждающей жидкости
- Дополнительный жесткий диск на 200 Гб для хранения программ

* Указанные выше характеристики могут быть изменены без предварительного уведомления

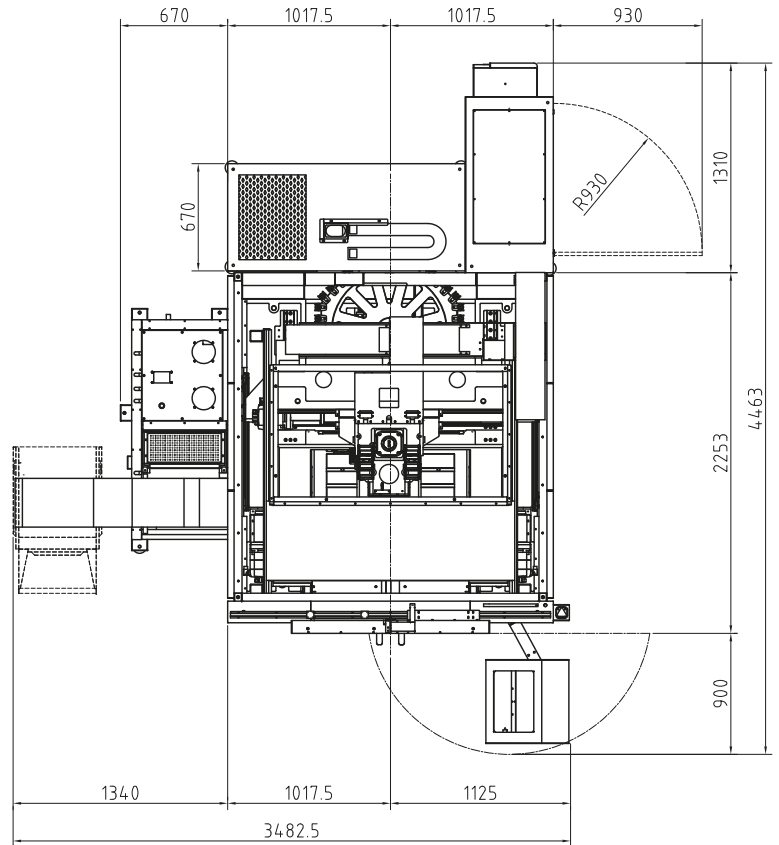
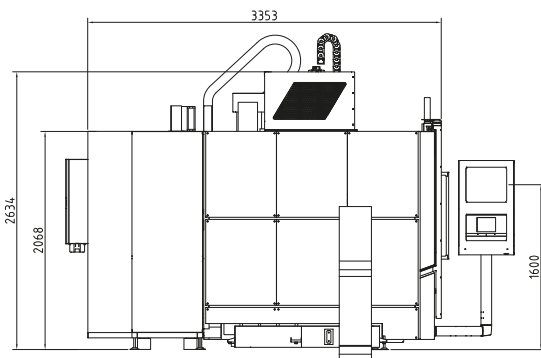
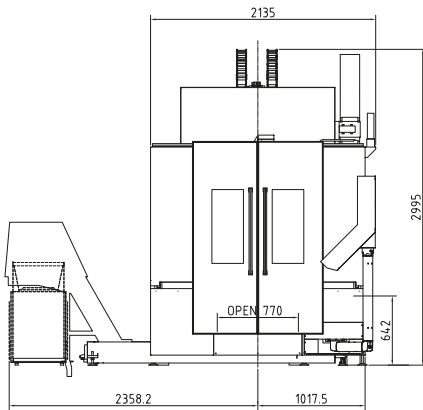


X500-PRO

Рабочая зона



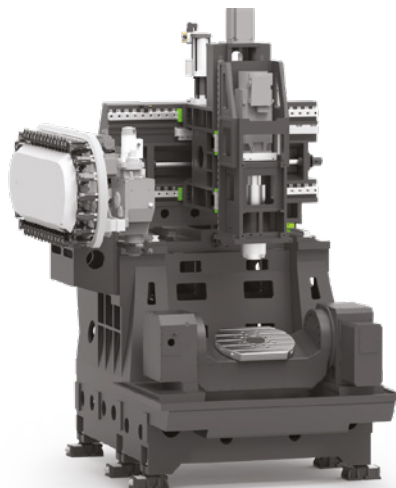
Габаритные размеры



* Указанные выше характеристики могут быть изменены без предварительного уведомления



S500-EVO



- Оси X/Y/Z расположены над рабочей зоной станка и защищены защитными кожухами.
- Наклонно-поворотный стол с двумя точками опоры.
- Кулачковый привод червячного механизма поворотных осей A/C.
- Оптический линейки по осям X/Y/Z (опция).
- Энкодеры (оптические линейки) A/C в базовой комплектации.

Технические характеристики		S500-EVO
Стол		
Макс. диаметр заготовки	мм	700
Размер стола	мм	Φ500 x 400
T-образные пазы	мм	14 x 80 x 5
Макс. нагрузка	кг	300
Перемещения		
Перемещения по осям X/Y/Z	мм	700 / 550 / 500
Перемещения по осям A/C	°	+30° ~ -110° / 360°
Расстояние от торца шпинделя до стола	мм	120 - 620
Шпиндель		
Конус шпинделя	-	HSK-A63
Мощность двигателя	кВт	8.5/33.5
Крутящий момент	Нм	63 / 135
Скорость вращения шпинделя	об/мин	15000
От торца шпинделя до стола	мм	12000
Подачи		
Быстрая подача по осям X/Y/Z	м/мин	48
Скорость вращения осей A/C	об/мин	50/60
Рабочая подача	мм/мин	1-12000
Система смены инструментов		
Кол-во инструментов	шт.	60
Макс. длина инструмента	мм	300
Макс. диаметр инструмента	мм	Φ80 / Φ125
Макс. вес инструмента	кг	8
Точность по VDI 3441 (на всей подаче)		
Точность позиционирования по осям X/Y/Z без оптических линеек	мм	0.008
Повторяемость по осям X/Y/Z без оптических линеек	мм	0.006
Точность позиционирования по осям X/Y/Z с оптическими линейками	мм	0.006
Повторяемость по осям X/Y/Z с оптическими линейками	мм	0.004
Размеры и вес		
Габаритные размеры	мм	3976x4965x3050
Масса	кг	9000

БАЗОВАЯ КОМПЛЕКТАЦИЯ

- Угловые датчики (энкодеры) по осям A/C
- Кулачковый привод червячного механизма осей A/C
- Полностью закрытое ограждение рабочей зоны
- Шпиндель с прямым приводом 15000 об/мин
- АССИ на 60 позиций (цепного типа)
- Стружечный конвейер скребкового типа
- Станция охлаждения масла шпинделя
- Кондиционер электрошкафа
- Жесткое резбонарезание
- Ethernet, карта CF, интерфейс USB
- Автоматическая система смазки
- Система подачи СОЖ
- Обдув воздухом во время обработки
- Светодиодное рабочее освещение
- Сигнальная лампа
- Портативный маховичок
- Ящик с инструментами
- Установочные болты и блоки
- Пистолет для подачи СОЖ
- Пистолет для обдува воздухом
- Руководство по эксплуатации

ВОЗМОЖНЫЕ ОПЦИИ

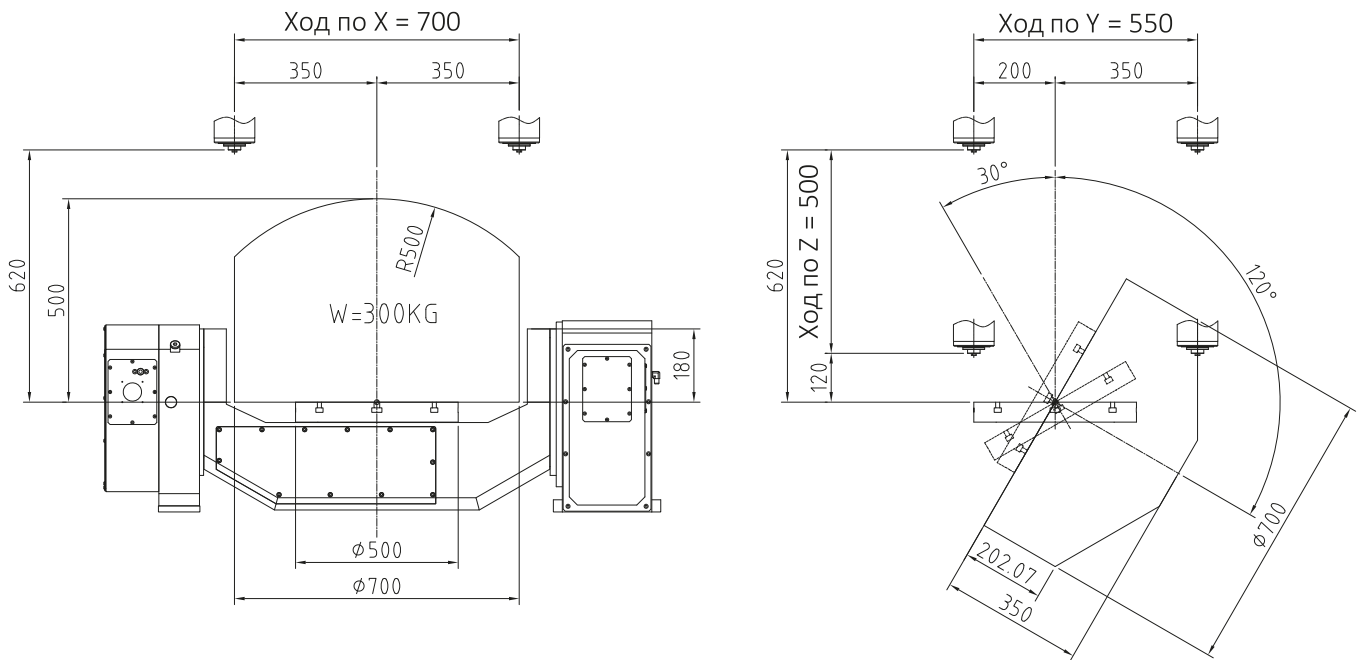
- Шпиндель с конусом BBT-40/SK-40
- Мотор-шпиндель 18000 об/мин, HSK A63, 25/28 кВт, 87/96 Нм
- Мотор-шпиндель 20000 об/мин, HSK A63, 20/24 кВт, 35/42 Нм
- АССИ на 60 позиций (цепного типа)
- Оптические линейки на осях X/Y/Z
- Система подачи СОЖ и воздуха через шпиндель
- Датчик настройки и привязки заготовки
- Датчик настройки и привязки инструмента
- Уловитель масляного тумана
- Отделитель СОЖ от масла
- Динамическая система предотвращения столкновений (DCM)
- Функция ЧПУ Kinematics
- Дополнительный жесткий диск на 200 Гб

* Указанные выше характеристики могут быть изменены без предварительного уведомления

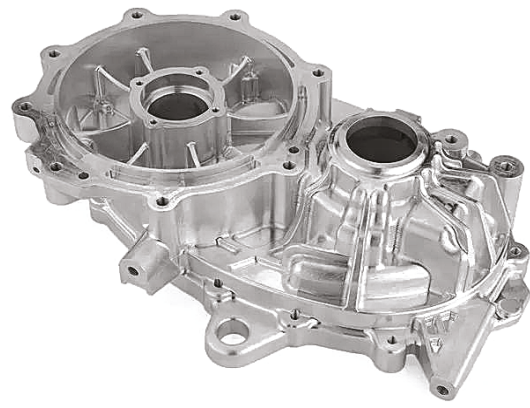
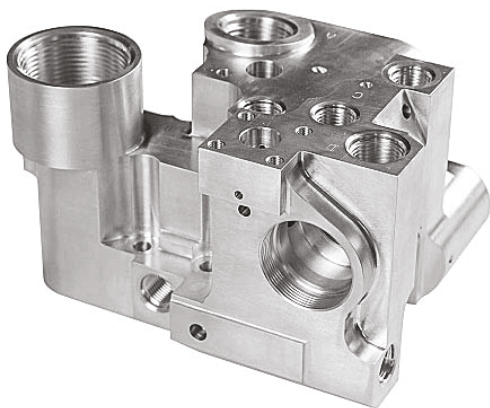
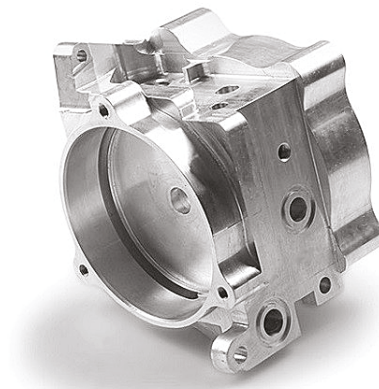
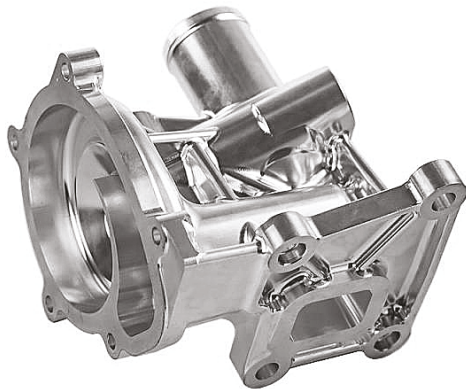


S500-EVO

Рабочая зона



Примеры выполненных работ



* Указанные выше характеристики могут быть изменены без предварительного уведомления



GX18-PRO



Технические характеристики		GT18-PRO
Стол		
Размер стола	мм	1800 x 1400
T-образные пазы	мм	22 x 7 x 170
Макс. нагрузка	кг	6000
Перемещения		
Перемещения по осям X/Y/Z	мм	1900/1400/800
Расстояние от торца шпинделя до стола	мм	100 - 900
Ось шпинделя (под углом 90°) - стол	мм	410-1210
Расстояние между колоннами	мм	1960
Фрезерная головка (оси В/С)		
Перемещения по осям В/С	-	±108° / ±270°
Усилие фиксации	Нм	2000/3000
Шпиндель		
Конус шпинделя	-	HSK A63
Мощность двигателя	кВт	42/56.7
Крутящий момент	Нм	68/90.2
Скорость вращения шпинделя	об/мин	24000
Подачи		
Быстрая подача по осям X/Y/Z	м/мин	30
Рабочая подача	мм/мин	1-12000
Быстрая подача по осям В/С	об/мин	50
Система смены инструментов		
Кол-во инструментов	шт.	60
Макс. длина инструмента	мм	300
Макс. диаметр инструмента	мм	Ф78 / Ф150
Макс. вес инструмента	кг	8
Точность по VDI 3441 (на всей подаче)		
Точность позиционирования	мм	0.010/0.010/0.008 (X/Y/Z); 6/8 угл. сек. (В/С)
Повторяемость	мм	0.006 (X/Y/Z); 3/4 угл. сек. (В/С)
Размеры и вес		
Габаритные размеры	мм	6160x4970x4840
Масса	кг	24000

БАЗОВАЯ КОМПЛЕКТАЦИЯ

- Фрезерная головка (оси В/С), прямой привод
- Полное ограждение рабочей зоны
- Стружечный конвейер (2 шнековых и 1 цепной)
- Кондиционер электрошкафа
- Станция охлаждения масла шпинделя
- Оптические линейки по осям X/Y/Z
- Поворотные датчики (энкодеры) по осям А/С
- Жесткое резбонарезание
- Ethernet, карта CF, интерфейс USB
- Автоматическая система смазки
- Система подачи СОЖ
- Обдув воздухом во время обработки
- Светодиодное рабочее освещение
- Сигнальная лампа
- Портативный маховичок
- Ящик с инструментами
- Установочные болты и блоки
- Пистолет для подачи СОЖ
- Пистолет для обдува воздухом
- Руководство по эксплуатации

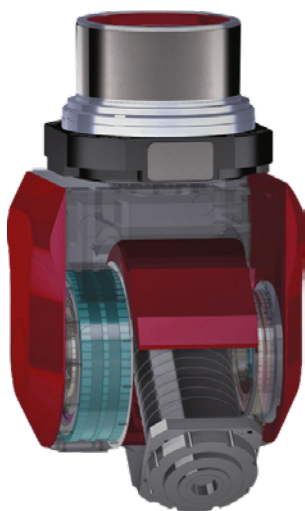
ВОЗМОЖНЫЕ ОПЦИИ

- Мотор-шпиндель 15000 об/мин, HSK A100, 40/50 кВт, 103/129 Нм, АССИ на 40/60 позиций
- Система подачи СОЖ и воздуха через шпиндель
- Система охлаждения ШВП маслом
- Отделитель СОЖ от масла
- Система охлаждения СОЖ
- Датчик настройки и привязки заготовки
- Датчик настройки и привязки инструмента
- Динамическая система предотвращения столкновений (DCM)
- Функция ЧПУ Kinematics
- Дополнительный жесткий диск на 200 Гб

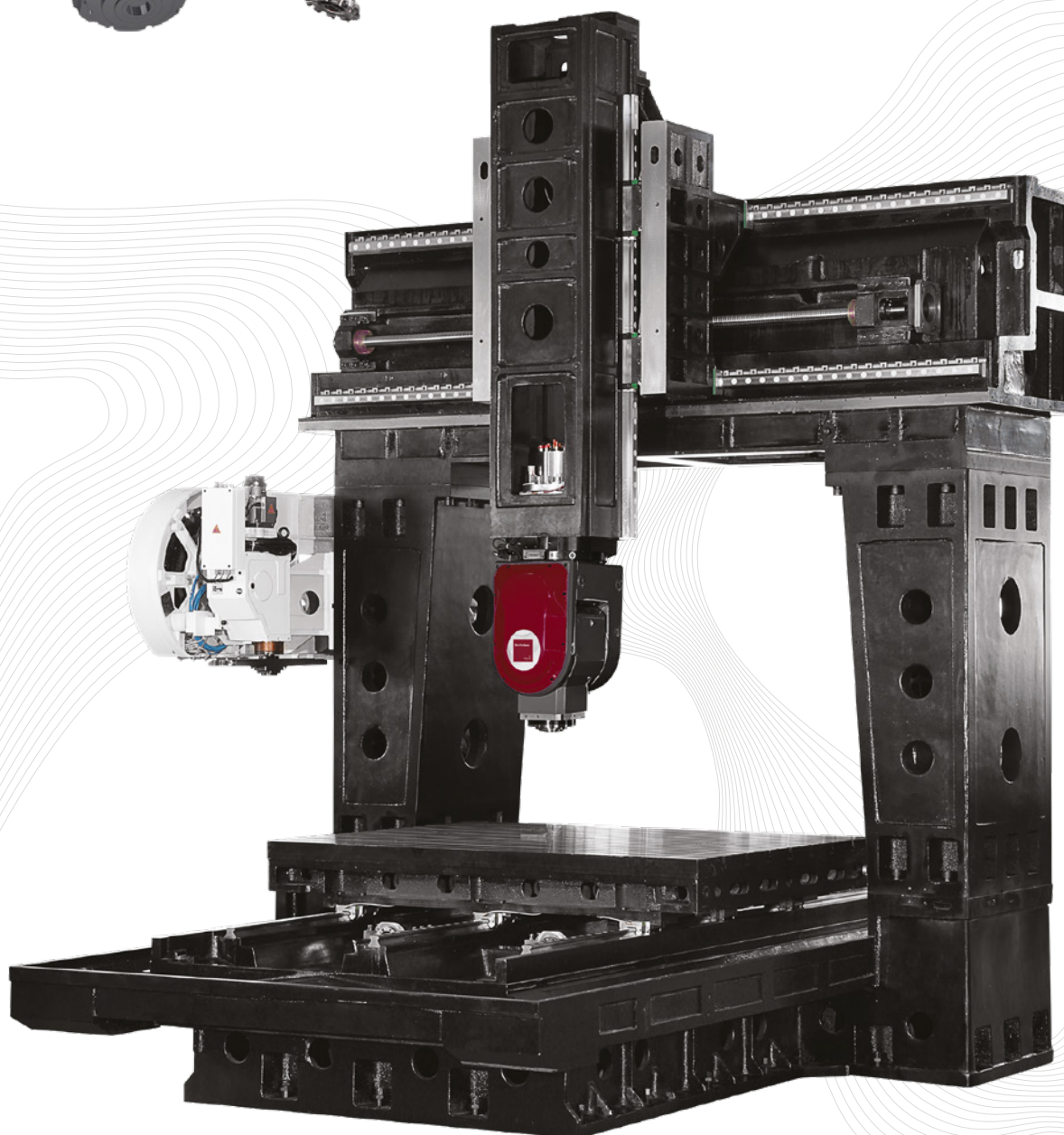
* Указанные выше характеристики могут быть изменены без предварительного уведомления



GX18-PRO



- Благодаря высокой скорости и точности обработки обрабатывающий центр GX18-PRO применяется при изготовлении пресс-форм, в электронной, оборонной, аэрокосмической и медицинской промышленности.
- Система двойного привода и двумя ШВП по оси Y обеспечивает наилучшие динамические характеристики.
- Мощная фрезерная головка (оси В/С).
- Оптические линейки по осям X/Y/Z в базовой комплектации.



* Указанные выше характеристики могут быть изменены без предварительного уведомления



GX320-PRO / GX420-PRO



Технические характеристики		GX320-PRO	GX420-PRO
Стол			
Размер стола	мм	3300 x1700	4000x1700
T-образные пазы	мм	22 x9x170	22x11x170
Макс. нагрузка	кг	8000	10000
Перемещения			
Перемещения по осям X/Y/Z	мм	3300/2700/1000	4200/2700/1000
Торец шпинделя - стол	мм	155 - 1155	
Ось шпинделя (под углом 90°) - стол	мм	465-1465	
Расстояние между колоннами	мм	2000	
Фрезерная головка (оси A/C)			
Перемещения по осям A/C	-	±108° / ±270°	
Усилие фиксации	Нм	2000/3000	
Шпиндель			
Конус шпинделя	-	HSK A63	
Мощность двигателя	кВт	42/56.7	
Крутящий момент	Нм	68/90.2	
Скорость вращения шпинделя	об/мин	24000	
Подачи			
Быстрая подача по осям X/Y/Z	м/мин	20	15/20/20
Рабочая подача	мм/мин	1-12000	
Быстрая подача по осям A/C	об/мин	50	
Система смены инструментов			
Кол-во инструментов	шт.	60	
Макс. длина инструмента	мм	300	
Макс. диаметр инструмента	мм	Ф80 / Ф125	
Макс. вес инструмента	кг	8	
Точность по VDI 3441 (на всей подаче)			
Точность позиционирования	мм	0.015/0.015/0.010 (X/Y/Z) 6/8 угл. сек. (A/C)	0.020/0.015/0.010 (X/Y/Z) 6/8 угл. сек. (A/C)
Повторяемость	мм	0.010/0.010/0.006 (X/Y/Z) 3/4 угл. сек. (A/C)	0.015/0.010/0.006 (X/Y/Z) 3/4 угл. сек. (A/C)
Размеры и вес			
Габаритные размеры	мм	9672x6300x5570	11692x6300x5560
Масса	кг	30000	42000

БАЗОВАЯ КОМПЛЕКТАЦИЯ

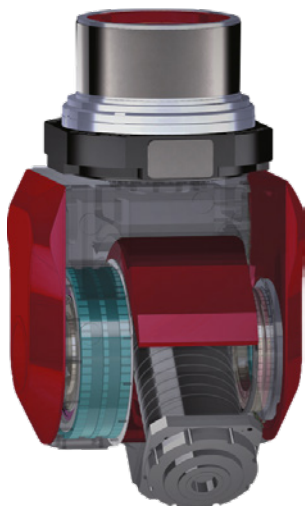
- Фрезерная головка (оси A/C), прямой привод
- Полное ограждение рабочей зоны
- Стружечный конвейер (2 шнековых и 1 цепной)
- Кондиционер электрошкафа
- Станция охлаждения масла шпинделя
- Оптические линейки по осям X/Y/Z
- Поворотные датчики (энкодеры) по осям A/C
- Жесткое резбонарезание
- Ethernet, карта CF, интерфейс USB
- Автоматическая система смазки
- Система подачи СОЖ
- Обдув воздухом во время обработки
- Светодиодное рабочее освещение
- Сигнальная лампа
- Портативный маховичок
- Ящик с инструментами
- Установочные болты и блоки
- Пистолет для подачи СОЖ
- Пистолет для обдува воздухом
- Руководство по эксплуатации

ВОЗМОЖНЫЕ ОПЦИИ

- Мотор-шпиндель 15000 об/мин, HSK A100, 40/50 кВт, 103/129 Нм, АССИ на 40/60 позиций
- Система подачи СОЖ и воздуха через шпиндель
- Датчик настройки и привязки заготовки
- Датчик настройки и привязки инструмента
- Отделитель СОЖ от масла
- Динамическая система предотвращения столкновений (DCM)
- Функция ЧПУ Kinematics
- Дополнительный жесткий диск на 200 Гб

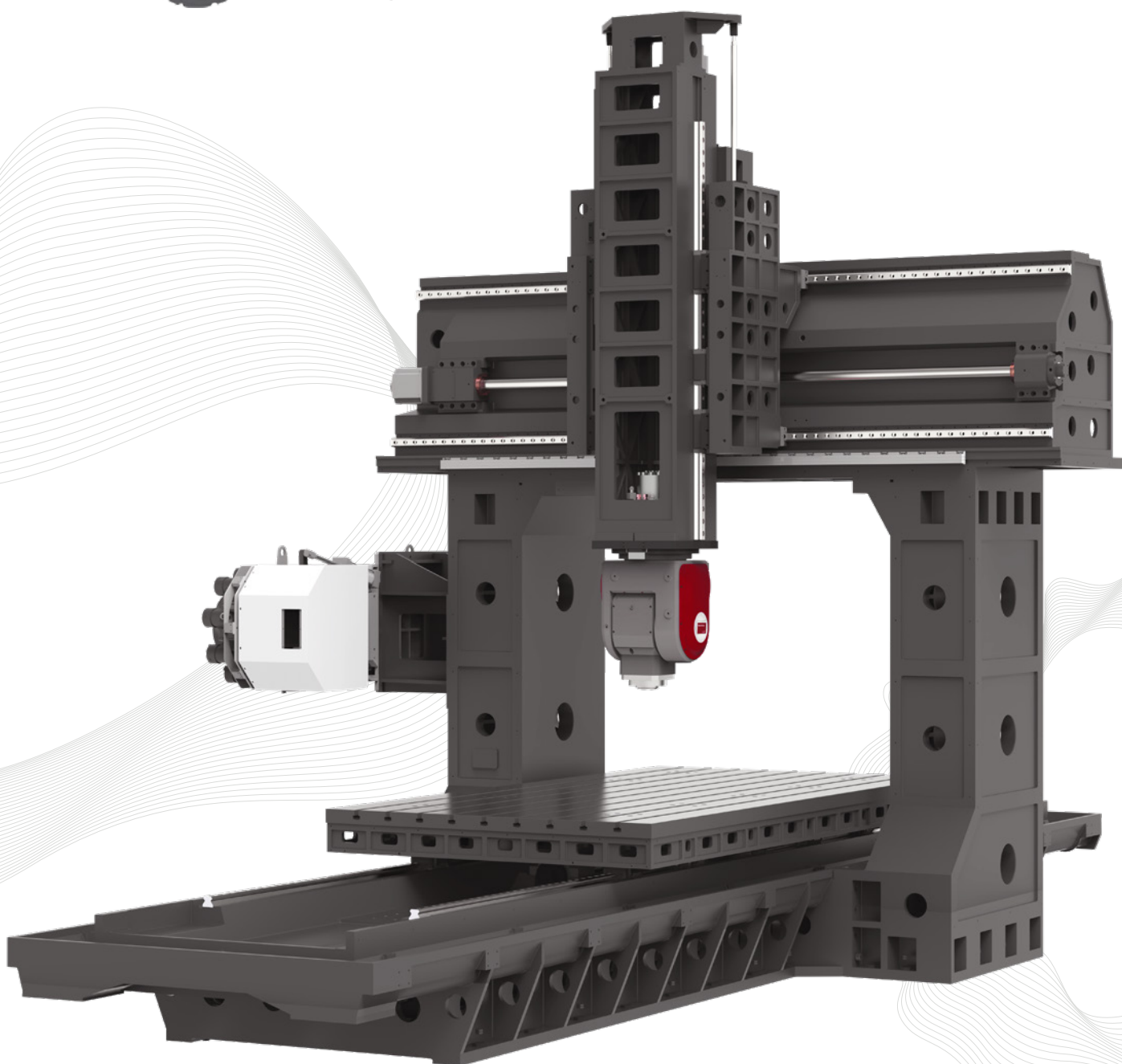
* Указанные выше характеристики могут быть изменены без предварительного уведомления





GX320-PRO / GX420-PRO

- Благодаря высокой скорости и точности обработки обрабатывающие центры GX320-PRO и GX420-PRO широко применяются при изготовлении больших пресс-форм, в электронной, оборонной, аэро-космической и медицинской промышленности.
- Мощная фрезерная головка (оси A/C).
- Оптические линейки по осям X/Y/Z в базовой комплектации.



* Указанные выше характеристики могут быть изменены без предварительного уведомления



GX428-PRO



Технические характеристики		GX428-PRO		
Стол				
Размер стола	мм	4000×2400		
T-образные пазы	мм	28×11×200		
Макс. нагрузка	кг	12000		
Перемещения				
Перемещения по осям X/Y/Z	мм	4200/3300/1200		
Торец шпинделя - стол	мм	80 - 1280	-1200	85-1285
Ось шпинделя (под углом 90°) - стол	мм	363-1563	310-1510	452.5-1652.5
Расстояние между колоннами	мм	2800		
Фрезерная головка (оси A/C)				
Перемещения по осям A/C	-	±115° / 360°	±110° / ±250°	±108° / ±270°
Усилие фиксации	Нм	10500/5400	8000/8000	2000/3000
Шпиндель				
Конус шпинделя	-	HSK A100	HSK A100	HSK A100
Мощность двигателя	кВт	50/61	40/47	40/50
Крутящий момент	Нм	160/193	248/293	103/129
Скорость вращения шпинделя	об/мин	15000	12000	15000
Подачи				
Быстрая подача по осям X/Y/Z	м/мин	12/15/20		
Рабочая подача	мм/мин	1-12000		
Быстрая подача по осям A/C	об/мин	50		
Система смены инструментов				
Кол-во инструментов	шт.	60		
Макс. длина инструмента	мм	400		
Макс. диаметр инструмента	мм	Φ125 / Φ250		
Макс. вес инструмента	кг	16		
Точность по VDI 3441 (на всей подаче)				
Точность позиционирования	мм	0.020/0.015/0.010 (X/Y/Z); 6/8 угл. сек. (A/C)		
Повторяемость	мм	0.015/0.010/0.006 (X/Y/Z); 3/4 угл. сек. (A/C)		
Размеры и вес				
Габаритные размеры	мм	11980×6751×6320		
Масса	кг	52000		

БАЗОВАЯ КОМПЛЕКТАЦИЯ

- Фрезерная головка "L", мотор-шпиндель 15000 об/мин, HSK-A100 прямой привод
- Полное ограждение рабочей зоны
- Система смены инструментов на 60 позиций
- Стружечный конвейер (2 шнековых и 1 цепной)
- Кондиционер электрошкафа
- Станци охлаждения масла шпинделя
- Оптические линейки по осям X/Y/Z
- Поворотные датчики (энкодеры) по осям A/C
- Жесткое резбонарезание
- Ethernet, карта CF, интерфейс USB
- Автоматическая система смазки
- Система подачи СОЖ
- Обдув воздухом во время обработки
- Светодиодное рабочее освещение
- Сигнальная лампа
- Портативный маховичок
- Ящик с инструментами
- Установочные болты и блоки
- Пистолет для подачи СОЖ
- Пистолет для обдува воздухом
- Руководство по эксплуатации

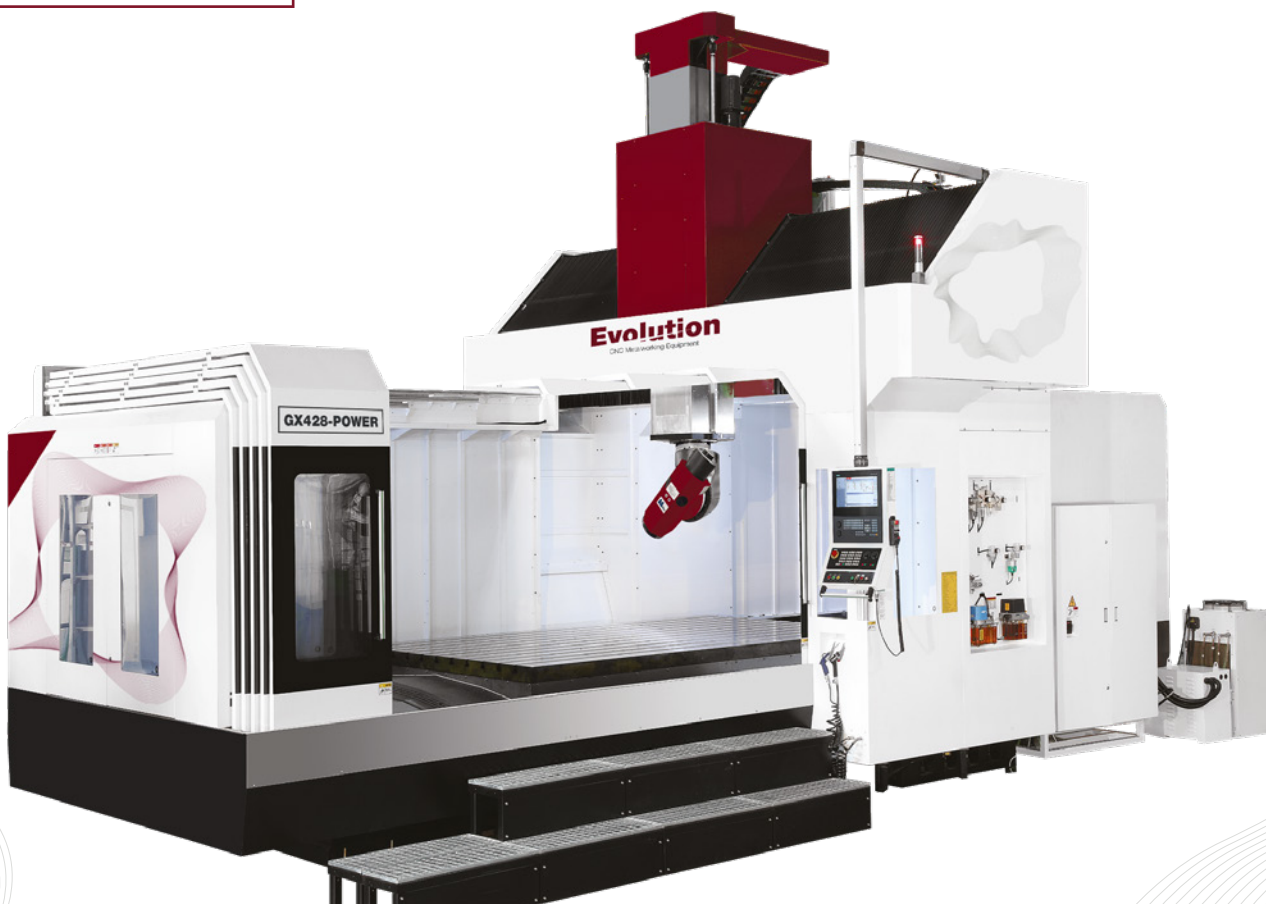
ВОЗМОЖНЫЕ ОПЦИИ

- Фрезерная головка XL, мотор-шпиндель 12000об/мин, HSK-A100
- Система подачи СОЖ и воздуха через шпиндель
- Датчик настройки и привязки заготовки
- Датчик настройки и привязки инструмента
- Отделитель СОЖ от масла
- Динамичная система предотвращения столкновений (DCM)
- Функция ЧПУ Kinematics
- Дополнительный жесткий диск на 200 Гб

* Указанные выше характеристики могут быть изменены без предварительного уведомления



GX428-POWER



Технические характеристики		GX428-POWER
Стол		
Размер стола	мм	4000×2400
T-образные пазы	мм	28×11×200
Макс. нагрузка	кг	12000
Перемещения		
Перемещения по осям X/Y/Z	мм	4200/3300/1200
Торец шпинделя - стол	мм	250-1450
Ось шпинделя (под углом 90°) - стол	мм	475-1675
Расстояние между колоннами	мм	2800
Фрезерная головка (оси A/C)		
Перемещения по осям A/C	-	±135°/±180°
Усилие фиксации	кг	10000
Шпиндель		
Конус шпинделя	-	BT50
Мощность двигателя	кВт	30/62
Крутящий момент	Нм	1028/1776
Скорость вращения шпинделя	об/мин	3000/4000 (S1/S6)
Подачи		
Быстрая подача по осям X/Y/Z	м/мин	12/15/20
Рабочая подача	мм/мин	1-12000
Система смены инструментов		
Кол-во инструментов	шт.	60
Макс. длина инструмента	мм	400
Макс. диаметр инструмента	мм	Ф125 / Ф250
Макс. вес инструмента	кг	16
Точность по VDI 3441 (на всей подаче)		
Точность позиционирования	мм	0.020/0.015/0.010 (X/Y/Z)
Повторяемость	мм	0.015/0.010/0.006 (X/Y/Z)
Размеры и вес		
Габаритные размеры	мм	11980×6751×6320
Масса	кг	52000

БАЗОВАЯ КОМПЛЕКТАЦИЯ

- Система ЧПУ Siemens 828D PPU290 (3+2 оси)
- Фрезерная головка с автоматической индексацией
- Полное ограждение рабочей зоны
- Система смены инструментов на 60 позиций
- Стружечный конвейер (2 шнековых и 1 цепной)
- Кондиционер электрошкафа
- Станция охлаждения масла шпинделя
- Оптические линейки по осям X/Y/Z
- Поворотные датчики (энкодеры) по осям A/C
- Жесткое резьбонарезание
- Ethernet, карта CF, интерфейс USB
- Автоматическая система смазки
- Система подачи СОЖ
- Обдув воздухом во время обработки
- Светодиодное рабочее освещение
- Сигнальная лампа
- Портативный маховичок
- Ящик с инструментами
- Установочные болты и блоки
- Пистолет для подачи СОЖ
- Пистолет для обдува воздухом
- Руководство по эксплуатации

ВОЗМОЖНЫЕ ОПЦИИ

- Система подачи СОЖ и воздуха через шпиндель
- Датчик настройки и привязки заготовки
- Датчик настройки и привязки инструмента
- Отделитель СОЖ от масла
- Дополнительный жесткий диск на 200 Гб

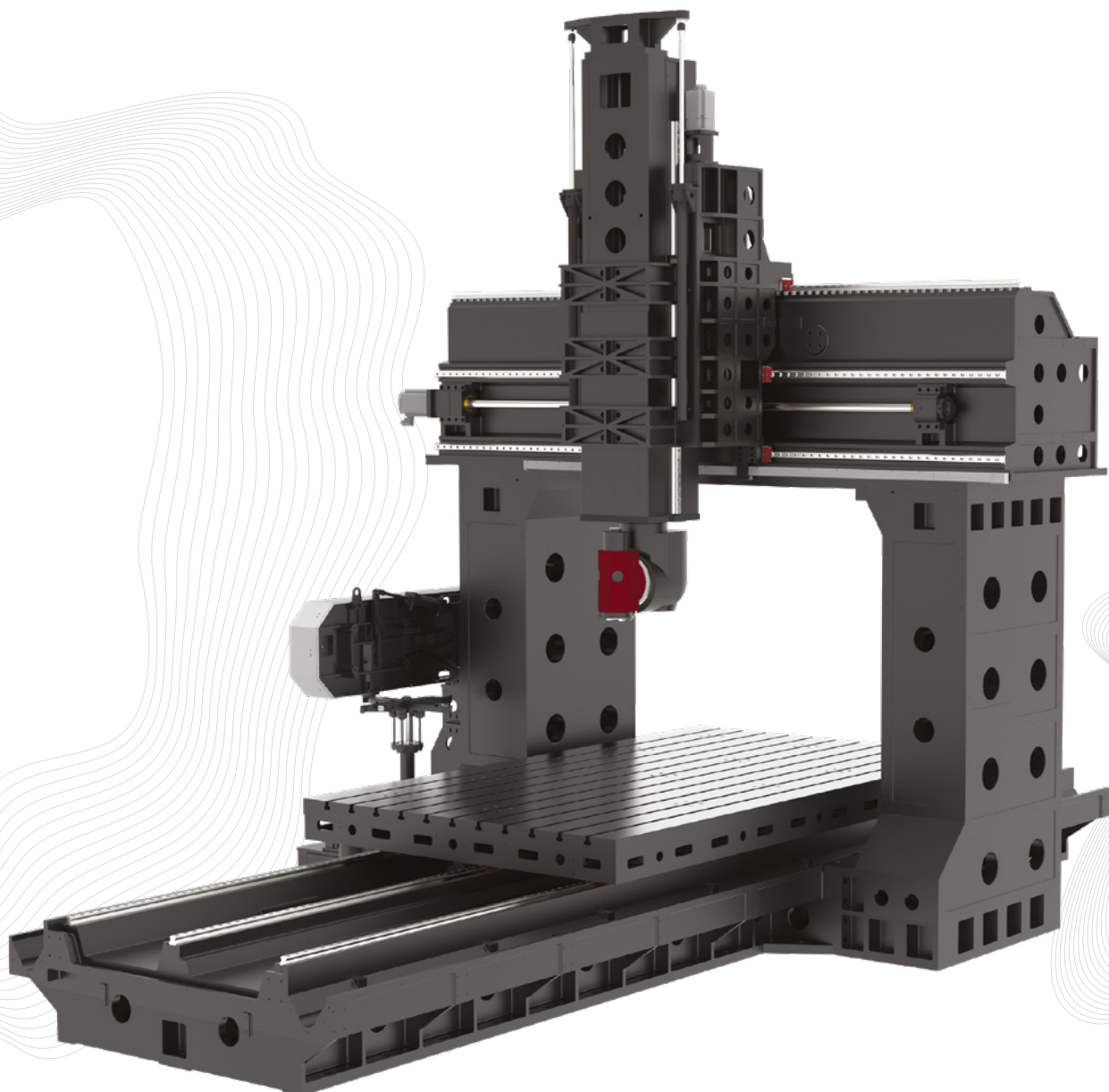
* Указанные выше характеристики могут быть изменены без предварительного уведомления



GX428-POWER



- Силовая фрезерная головка с автоматической индексацией.
- Оптические линейки по осям X/Y/Z в базовой комплектации.
- Четыре направляющие качения по оси Z для жесткости и точности позиционирования и обработки.
- Система двойного привода и два ШВП по оси Z обеспечивает наилучшие динамические характеристики.
- Три направляющие качения по оси Y.
- Широкие колонны с массивным основанием и тяжелая станина обеспечивают высочайшую жесткость конструкции, что особенно подходит для обработки в тяжелых режимах.



* Указанные выше характеристики могут быть изменены без предварительного уведомления



GH7-SPEED

- Лучший выбор для высокоскоростной обработки.
- Портальная конструкция с прямоугольным столом.
- Два привода, две ШВП по оси Y.
- Компактная конструкция с минимальными габаритами.
- Мотор-шпиндель 36000 об/мин, HSK E50.
- Опции для обработки графита.



Технические характеристики		GH7-SPEED		
Стол				
Размер стола	мм	800 × 600		
Т-образные пазы	мм	18 × 5 × 100		
Макс. нагрузка	кг	600		
Перемещения				
Перемещения по осям X/Y/Z	мм	700 / 600 / 450		
Шпиндель				
Конус шпинделя	-	HSK A63	HSK E50	HSK E32
Мощность двигателя	кВт	20 / 24	15 / 18	6.3 / 9.45
Крутящий момент	Нм	35 / 42	14 / 17.3	2 / 3
Скорость вращения шпинделя	об/мин	20000	36000	40000
От торца шпинделя до стола	мм	135-585	135-585	145-595
Подачи				
Быстрая подача по осям X/Y/Z	м/мин	15		
Рабочая подача	мм/мин	1-12000		
Система смены инструментов				
Кол-во инструментов	шт.	32		
Макс. длина инструмента	мм	250		
Макс. диаметр инструмента	мм	63		
Макс. вес инструмента	кг	4		
Точность по VDI 3441 (на всей подаче)				
Точность позиционирования	мм	0.006		
Повторяемость	мм	0.003		
Размеры и вес				
Габаритные размеры	мм	3560×3380×2995		
Масса	кг	8000		

БАЗОВАЯ КОМПЛЕКТАЦИЯ

- Ограждение рабочей зоны
- Мотор-шпиндель 36000 об/мин, HSK E50
- АССИ на 32 позиции
- Стружечный конвейер
- Кондиционер электрошкафа
- Станция охлаждения масла шпинделя
- Оптические линейки по X/Y/Z
- Жесткое резбонарезание
- Ethernet, карта CF, порт USB
- Автоматическая система смазки
- Система подачи СОЖ
- Обдув воздухом во время обработки
- Рабочее освещение
- Сигнальная лампа
- Портативный маховичок
- Ящик с инструментами
- Установочные болты и блоки
- Пистолет для подачи СОЖ
- Пистолет для обдува воздухом
- Руководство по эксплуатации

ВОЗМОЖНЫЕ ОПЦИИ

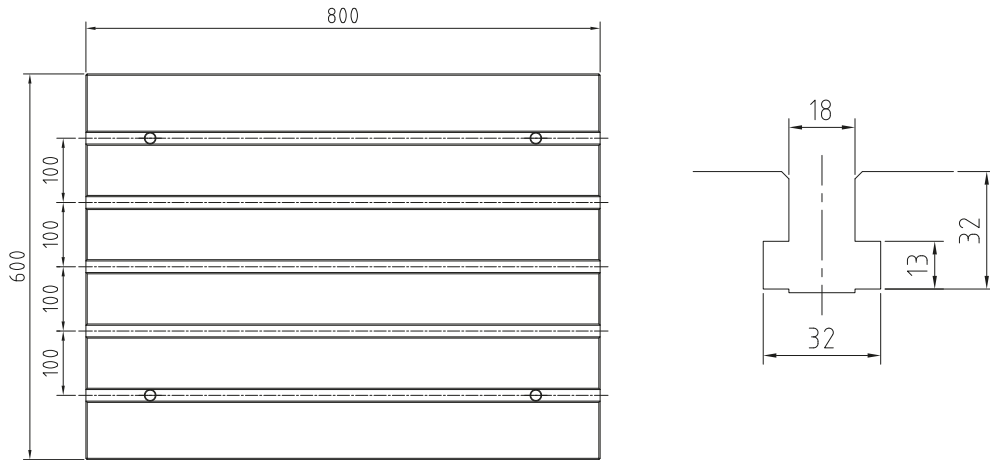
- Мотор-шпиндель 20000 об/мин, HSK A63, АССИ на 32 позиции
- Мотор-шпиндель 40000 об/мин, HSK E32, АССИ на 32 позиций
- Подготовка для обработки графита
- Уловитель масляного тумана
- Охлаждение ШВП маслом
- Система подачи СОЖ и воздуха через шпиндель
- Отделитель СОЖ от масла
- Система смазки минимальным количеством масла
- Система охлаждения смазочно-охлаждающей жидкости
- Датчик настройки и привязки заготовки
- Датчик настройки и привязки инструмента
- Дополнительный жесткий диск на 200 Гб для хранения программ

* Указанные выше характеристики могут быть изменены без предварительного уведомления

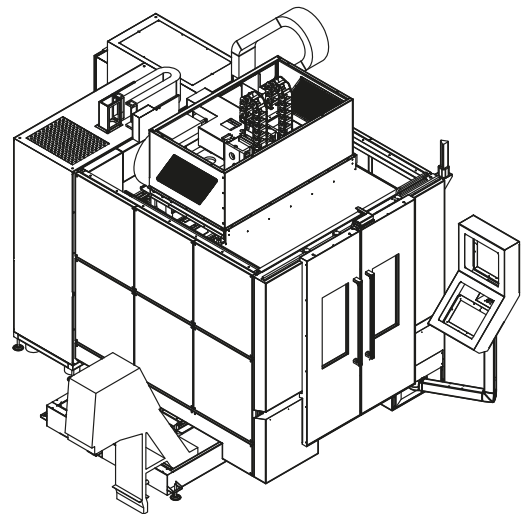
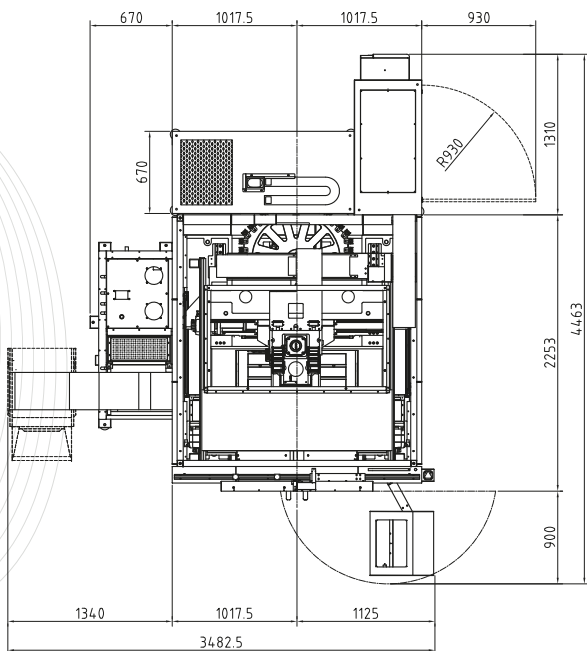
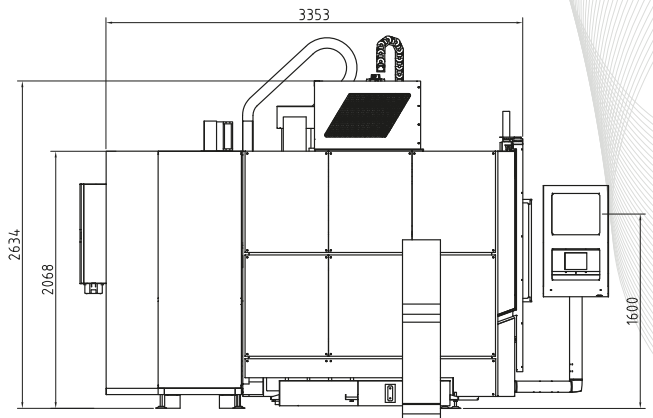
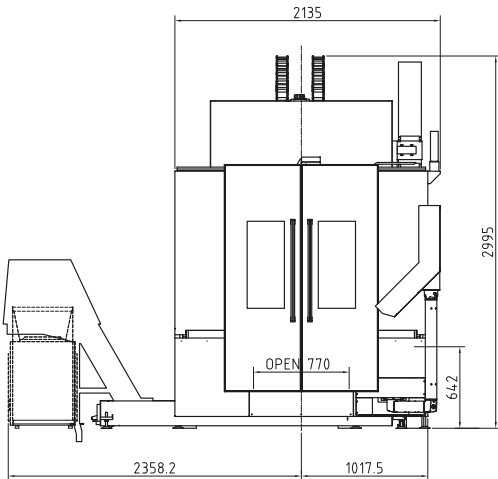


Рабочая зона

GH7-SPEED



Габаритные размеры



* Указанные выше характеристики могут быть изменены без предварительного уведомления



GH11-SPEED



Технические характеристики		GH11-SPEED
Стол		
Размер стола	мм	1200×700
T-образные пазы	мм	18×6×100
Макс. нагрузка	кг	1500
Перемещения		
Перемещения по осям X/Y/Z	мм	1150 / 700 / 520
Торец шпинделя - стол	мм	140-660
Шпиндель		
Конус шпинделя		HSK A63
Мощность двигателя	кВт	25/28
Крутящий момент	Нм	87/96
Скорость вращения шпинделя	об/мин	18000
Подачи		
Быстрая подача по осям X/Y/Z	м/мин	24
Рабочая подача	мм/мин	1-12000
Система смены инструментов		
Кол-во инструментов	шт.	40
Макс. длина инструмента	мм	300
Макс. диаметр инструмента	мм	Ф78 / Ф125
Макс. вес инструмента	кг	8
Точность по VDI 3441 (на всей подаче)		
Точность позиционирования	мм	0.006
Повторяемость	мм	0.003
Размеры и вес		
Габаритные размеры	мм	3680×3180×3090
Масса	кг	9000

БАЗОВАЯ КОМПЛЕКТАЦИЯ

- Полное ограждение рабочей зоны
- Мотор-шпиндель 18000 об/мин, HSK A63
- АССИ на 40 позиций
- 2 шнековых и 1 скребковый стружечных конвейера
- Кондиционер электрошкафа
- Станция охлаждения масла шпинделя
- Оптические линейки по осям Z/Y/Z
- Жесткое резбонарезание
- Ethernet, карта CF, интерфейс USB
- Автоматическая система смазки
- Система подачи СОЖ
- Обдув воздухом во время обработки
- Рабочее освещение
- Сигнальная лампа
- Портативный маховичок
- Ящик с инструментами
- Установочные болты и блоки
- Пистолет для подачи СОЖ
- Пистолет для обдува воздухом

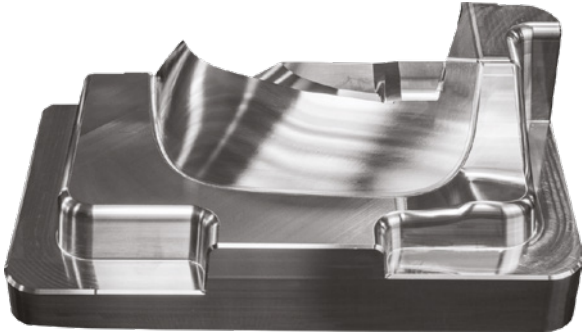
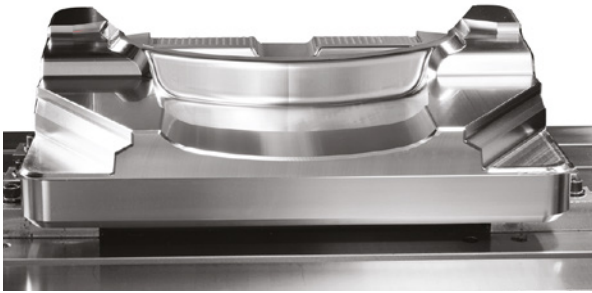
ВОЗМОЖНЫЕ ОПЦИИ

- Мотор-шпиндель 18000 об/мин, HSK A63, 26/36 кВт, 124/176 Нм
- Система подачи СОЖ и воздуха через шпиндель
- Охлаждение ШВП маслом
- Отделитель СОЖ от масла
- Уловитель масляного тумана
- Датчик настройки и привязки заготовки
- Датчик настройки и привязки инструмента
- Дополнительный жесткий диск на 200 Гб для хранения программ

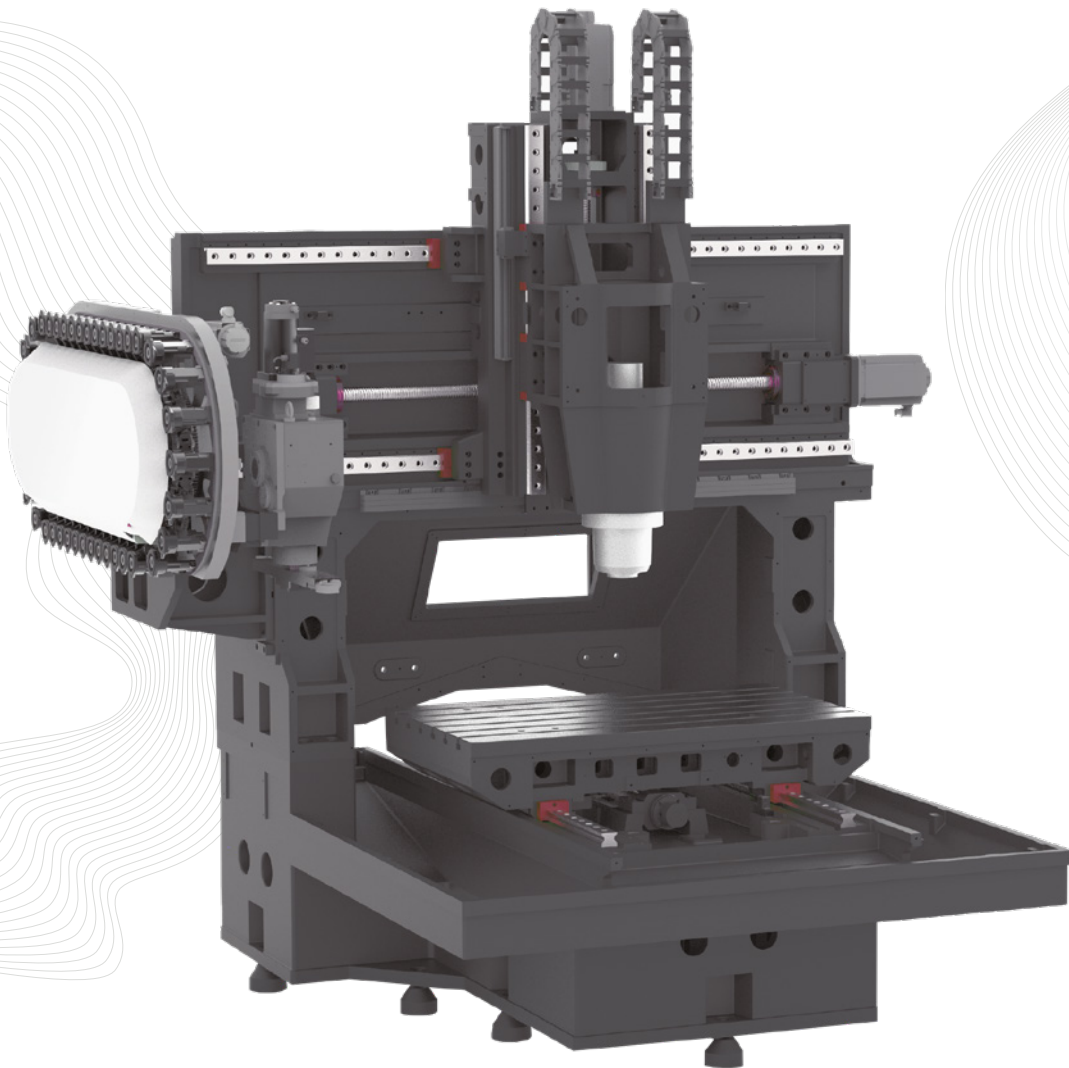
* Указанные выше характеристики могут быть изменены без предварительного уведомления



GH11-SPEED



- Благодаря высокой скорости и точности обработки обрабатывающий центр GH11-SPEED широко применяется при изготовлении больших пресс-форм, в электронной, оборонной, аэрокосмической и медицинской промышленности.
- Увеличенная ширина колонн в основании и массивная станина.
- Широкая дверь в рабочую зону облегчает загрузку и выгрузку заготовок.
- Мотор-шпиндель 18000 об/мин, HSK A63.
- Оптические линейки по осям X/Y/Z.



* Указанные выше характеристики могут быть изменены без предварительного уведомления



GH18-SPEED



Технические характеристики		GH18-SPEED
Стол		
Размер стола	мм	1800×1400
T-образные пазы	мм	22×7×170
Макс. нагрузка	кг	6000
Перемещения		
Перемещения по осям X/Y/Z	мм	1800 / 1400 / 800
Торец шпинделя - стол	мм	150-950
Ось шпинделя - колонна	мм	400
Расстояние между колоннами	мм	1960
Шпиндель		
Конус шпинделя		HSK A63
Мощность двигателя	кВт	21 / 27
Крутящий момент	Нм	85 / 116
Скорость вращения шпинделя	об/мин	24000
Подачи		
Быстрая подача по осям X/Y/Z	м/мин	24
Рабочая подача	мм/мин	1-12000
Система смены инструментов		
Кол-во инструментов	шт.	60
Макс. длина инструмента	мм	300
Макс. диаметр инструмента	мм	Ф78 / Ф150
Макс. вес инструмента	кг	8
Точность по VDI 3441 (на всей подаче)		
Точность позиционирования	мм	0.010/0.010/0.008 (X/Y/Z)
Повторяемость	мм	0.006 (X/Y/Z)
Размеры и вес		
Габаритные размеры	мм	6160×4970×4380
Масса	кг	22000

БАЗОВАЯ КОМПЛЕКТАЦИЯ

- Полное ограждение рабочей зоны
- Мотор-шпиндель 18000 об/мин, HSK A63
- АССИ на 60 позиций (сервопривод)
- 2 шнековых и 1 скребковый стружечных конвейера
- Кондиционер электрошкафа
- Станция охлаждения масла шпинделя
- Оптические линейки по осям Z/Y/Z
- Воздушно-масляная смазка шпинделя
- Жесткое резбонарезание
- Ethernet, карта CF, порт USB
- Автоматическая система смазки
- Система подачи СОЖ
- Обдув воздухом во время обработки
- Рабочее освещение
- Сигнальная лампа
- Портативный маховичок
- Ящик с инструментами
- Установочные болты и блоки
- Пистолет для подачи СОЖ
- Пистолет для обдува воздухом

ВОЗМОЖНЫЕ ОПЦИИ

- Система подачи СОЖ и воздуха через шпиндель
- Охлаждение ШВП маслом
- Отделитель СОЖ от масла
- Уловитель масляного тумана
- Датчик настройки и привязки инструмента
- Датчик настройки и привязки инструмента
- Дополнительный жесткий диск на 200 Гб для хранения программ

* Указанные выше характеристики могут быть изменены без предварительного уведомления



PRO-900/1100/1300/1500

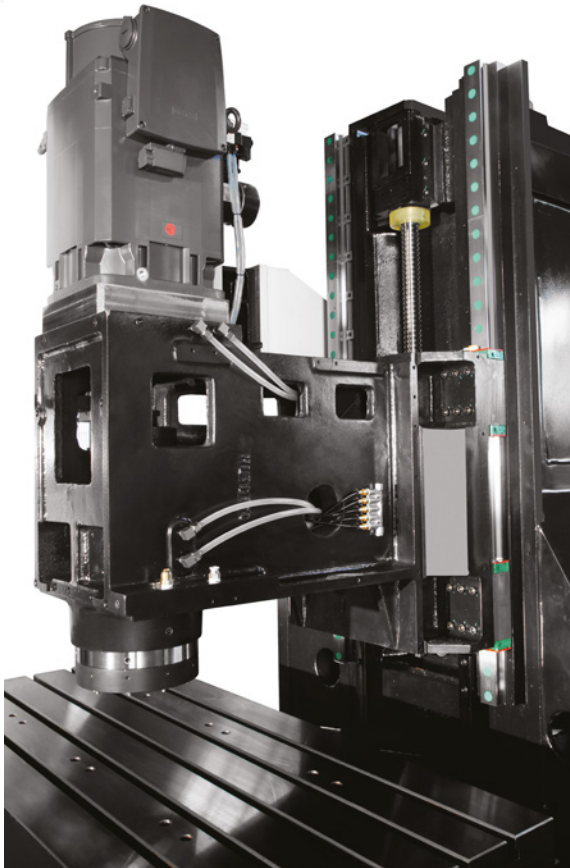


Технические характеристики		PRO900	PRO1100	PRO1300	PRO1500
Стол					
Размер стола	мм	1060 x 600	1300 x 600	1500 x 650	1700 x 700
T-образные пазы	мм	18 x 5 x 100			18 x 6 x 100
Макс. нагрузка		800	1000	1200	1500
Перемещения					
Перемещения по осям X/Y/Z	мм	900 / 600 / 600	1100 / 650 / 600	1300 / 650 / 600	1500/760/700
От торца шпинделя до стола	мм	150 - 750			130 - 830
От оси шпинделя до колонны	мм	652	697		802
Шпиндель					
Конус шпинделя	-	SK40 / BBT40 / CAT 40			
Скорость вращения шпинделя	об/мин	12000	15000 (SIEMENS), 12000 (FANUC)		
Мощность двигателя / крутящий момент	-	9/22 кВт; 63/135 Нм (SIEMENS) 11/18.5 кВт; 52.5/118 Нм (FANUC)	20/53 кВт; 126/250 Нм (SIEMENS) 15/30 кВт; 95.5/191 Нм (FANUC)		
Шпиндель (опция 1)	-	HSK A63, 20000 об/мин		HSK A63, 18000 об/мин	
Мощность / крутящий момент	-	20/24 кВт; 35/42 Нм		25/28 кВт; 87/96 Нм	
Шпиндель (опция 2)	-	/		BBT50, 10000 об/мин	
Мощность / крутящий момент	-	/		20/53 кВт; 126/250 Нм	
Подачи					
Быстрая подача по осям X/Y/Z	м/мин	36			24
Рабочая подача	мм/мин	1 - 12000			
Система смены инструментов					
Кол-во инструментов	шт.	24			
Макс. длина инструмента	мм	300			
Макс. диаметр инструмента	мм	Ф78 / Ф125			
Макс. вес инструмента	кг	8			
Точность по VDI 3441 (на всей подаче)					
Точность позиционирования без оптических линеек	мм	0.008		0.010	
Повторяемость без оптических линеек	мм	0.006		0.006	
Точность позиционирования с оптическими линейками	мм	0.006		0.008	
Повторяемость с оптическими линейками	мм	0.004		0.006	
Размеры и вес					
Габаритные размеры	мм	3850x2340x3000	3850x3100x3185	4025x3090x3185	5180x2365x3170
Масса	кг	6500	7500	8000	10000

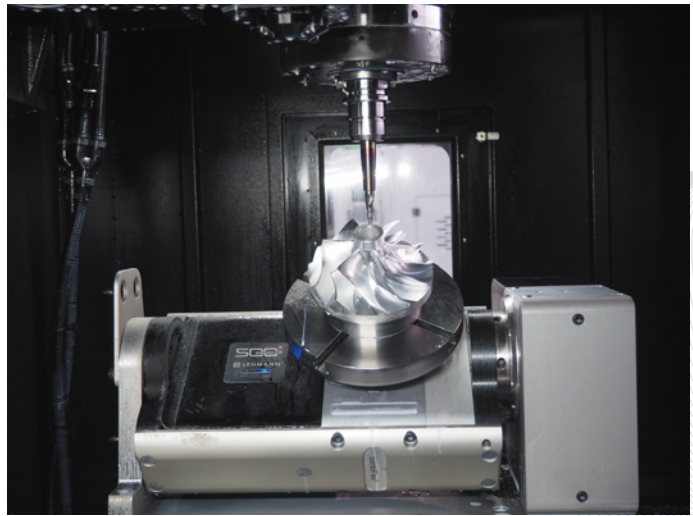
* Указанные выше характеристики могут быть изменены без предварительного уведомления



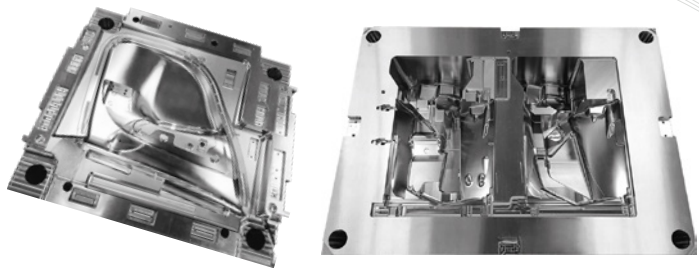
PRO-900/1100/1300/1500



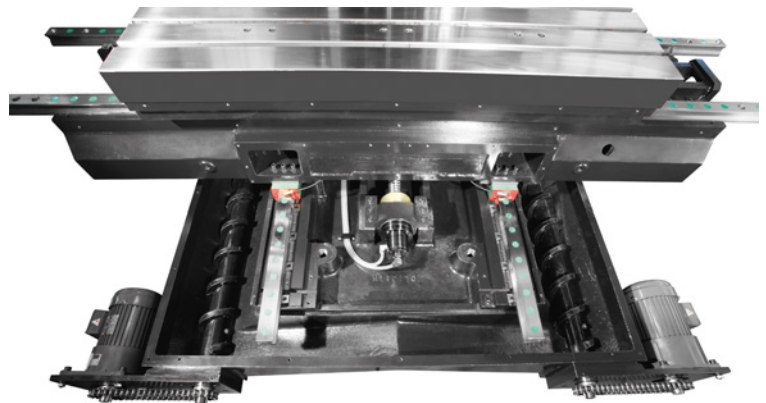
Чугун, опущенный для снятия напряжений, обеспечивает высочайшую жесткость



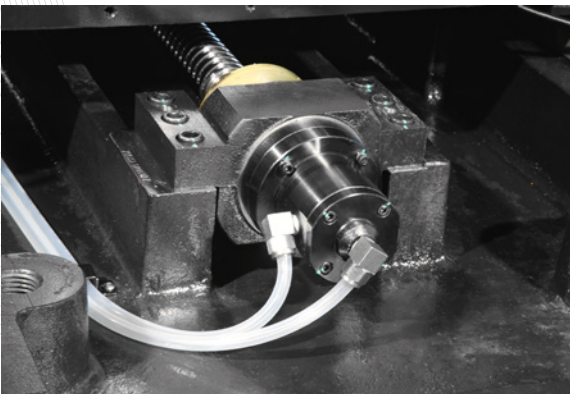
Наклонно-поворотный стол (4/5 ось)



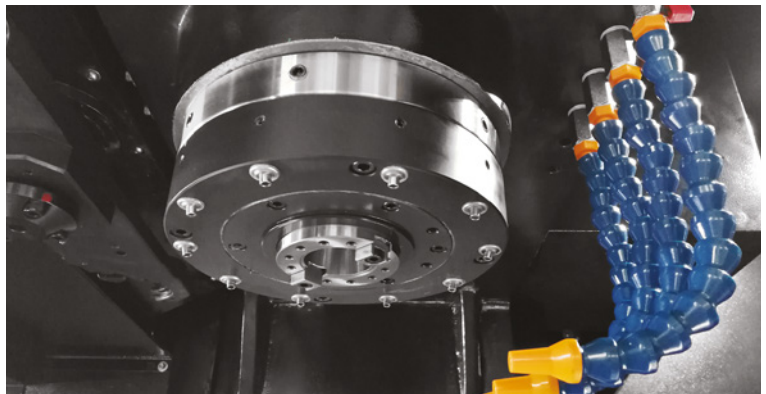
Обдув воздухом во время обработки



Два шнековых конвейера для стружки по оси Y (PRO1100 и PRO1300)



Охлаждение ШВП маслом (PRO1100, PRO1300, PRO1500)



Мощный жесткий шпиндель

* Указанные выше характеристики могут быть изменены без предварительного уведомления



PRO-900/1100/1300/1500



БАЗОВАЯ КОМПЛЕКТАЦИЯ

- Полностью закрытое ограждение рабочей зоны
- Система смены инструментов на 24 позиции рычажного типа
- Два шнековых и один цепной конвейер для стружки (PRO1100, PRO1300)
- Цепной конвейер для стружки (PRO900, PRO1500)
- Станция охлаждения масла шпинделя
- Кондиционер электрошкафа
- Контур охлаждения установочного блока двигателя шпинделя (PRO1100, PRO1100 и PRO1500)
- Жесткое резбонарезание
- Ethernet, карта CF, интерфейс USB
- Автоматическая система смазки
- Система подачи СОЖ
- Освещение рабочей зоны
- Сигнальная лампа
- Портативный маховичок
- Ящик с инструментами
- Установочные болты и блоки
- Обдув воздухом во время обработки
- Пневматический пистолет
- Пистолет для СОЖ
- Руководство по эксплуатации

ВОЗМОЖНЫЕ ОПЦИИ

- Система смены инструментов на 28 позиций
- АССИ на 40 позиций цепного типа (PRO1100, PRO1300, PRO1500)
- Система подачи СОЖ и воздуха через шпиндель
- Охлаждение ШВП маслом (PRO1100, PRO1300, PRO1500)
- Отделитель СОЖ от масла
- Оптические линейки по осям Z/Y/Z
- Поворотный стол (4 ось)
- Наклонно-поворотный стол (4/5 ось)
- Датчик настройки и привязки заготовки
- Датчик настройки и привязки инструмента
- Дополнительный жесткий диск на 200 Гб для хранения программ

- Центры серии PRO предназначены для высокоскоростной и высокопроизводительной обработки.
- Усовершенствованная конструкция с усиленной станиной (FEM анализ). Станки серии PRO имеют превосходные режущие характеристики.
- Колонна с увеличенной шириной основания и массивная конструкция станины обеспечивают высокую жесткость при быстрых перемещениях.
- Контур охлаждения установочного блока двигателя шпинделя (PRO1100, PRO1300, PRO1500).

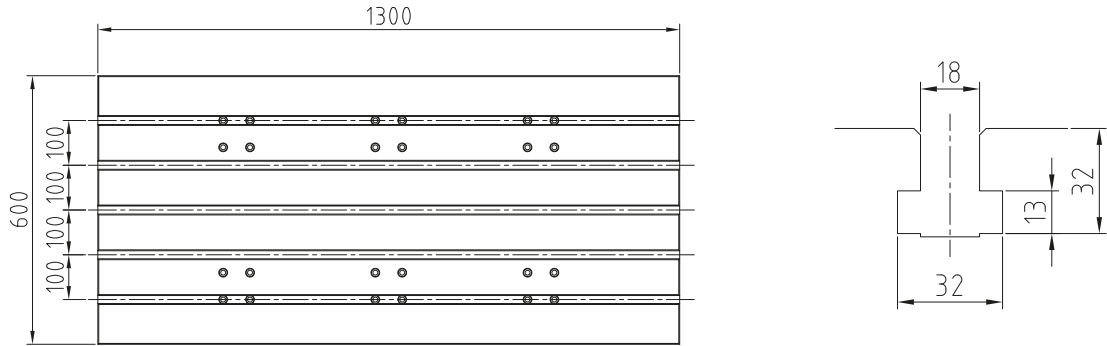


* Указанные выше характеристики могут быть изменены без предварительного уведомления

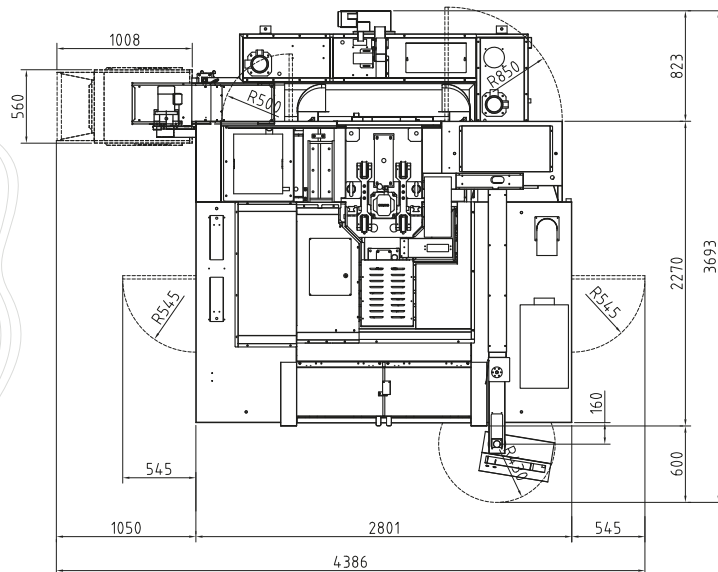
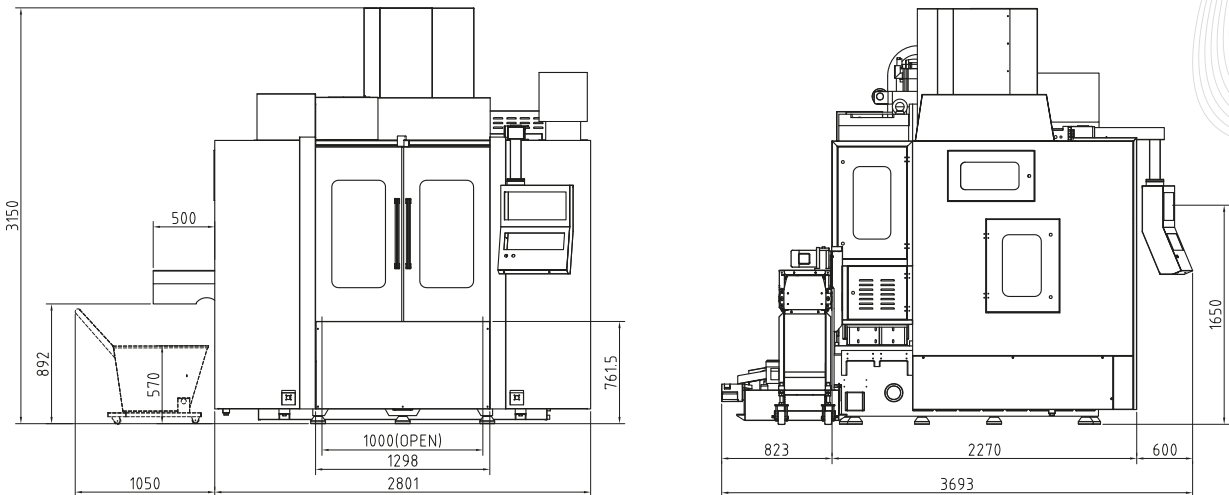


PRO-1100

Рабочий стол



Габаритные размеры



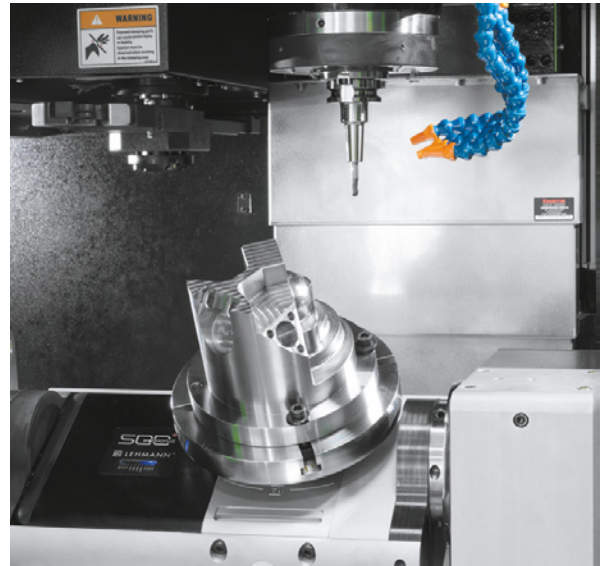
* Указанные выше характеристики могут быть изменены без предварительного уведомления



PRO760



- Чугун, отпущенный для снятия напряжений, обеспечивает высочайшую жесткость конструкции станка.
- ШВП класса С3 обеспечивают отличное позиционирование и повторяемость.
- Предварительное натяжение по всем осям снижает тепловые деформации до минимума.



Технические характеристики		PRO760
Стол		
Размер стола	мм	900 x 420
T-образные пазы	мм	14 x 3 x 125
Макс. нагрузка	кг	500
Перемещения		
Перемещения по осям X/Y/Z	мм	720 / 450 / 520
От торца шпинделя до стола	мм	100 - 620
От оси шпинделя до колонны	мм	517
Шпиндель		
Конус шпинделя	-	SK 40 / BBT 40 / CAT 40
Скорость вращения шпинделя	об/мин	12000
Мощность двигателя /	-	9/22 кВт; 63/135 Нм (SIEMENS)
Шпиндель (опция)	-	HSK A63, 20000 об/мин
Мощность / крутящий момент	-	20/24 кВт; 35/42 Нм
Подачи		
Быстрая подача по осям X/Y/Z	м/мин	48 (24 опц.)
Рабочая подача	мм/мин	1-12000
Система смены инструментов		
Кол-во инструментов	шт.	24
Макс. длина инструмента	мм	300
Макс. диаметр инструмента	мм	Ф78 / Ф125
Макс. вес инструмента	кг	8
Точность по VDI 3441 (на всей подаче)		
Точность позиционирования	мм	0.080
Повторяемость	мм	0.006
Точность позиционирования	мм	0.006
Повторяемость	мм	0.004
Размеры и вес		
Габаритные размеры	мм	3250x2710x2900
Масса	кг	4500

БАЗОВАЯ КОМПЛЕКТАЦИЯ

- Полностью закрытое ограждение рабочей зоны
- Прямой привод шпинделя 12000 об/мин
- Система смены инструментов на 24 позиции рычажного типа
- Стружечный конвейер
- Станция охлаждения масла шпинделя
- Кондиционер электрошкафа
- Жесткое резбонарезание
- Ethernet, карта CF, интерфейс USB
- Автоматическая система смазки
- Система подачи СОЖ
- Освещение рабочей зоны
- Сигнальная лампа
- Портативный маховичок
- Ящик с инструментами
- Установочные болты и блоки
- Обдув воздухом во время обработки
- Пневматический пистолет
- Пистолет для СОЖ
- Руководство по эксплуатации

ВОЗМОЖНЫЕ ОПЦИИ

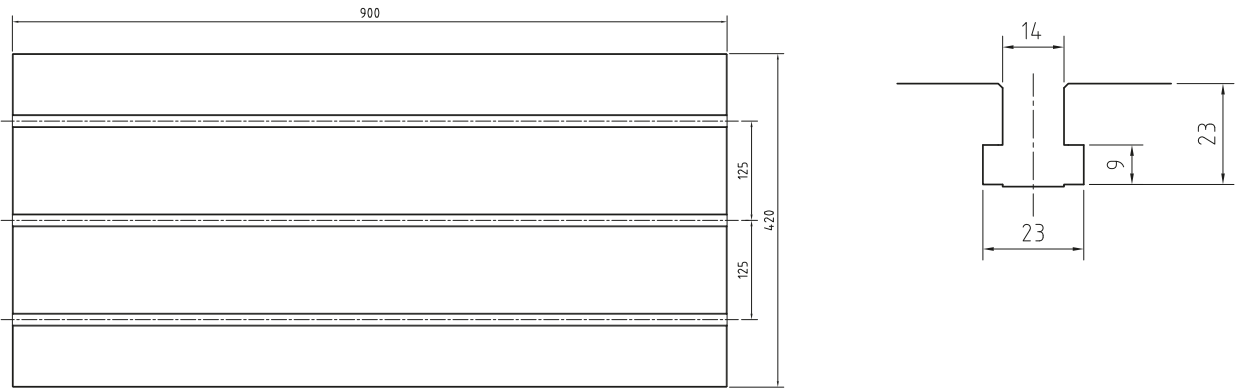
- Прямой привод шпинделя 15000 об/мин
- Мотор-шпиндель 20000 об/мин, HSK A63
- Система смены инструментов на 28 позиций рычажного типа
- Система подачи СОЖ и воздуха через шпиндель
- Поворотный стол (4 ось)
- Наклонно-поворотный стол (4/5 ось)
- Датчик настройки и привязки заготовки
- Датчик настройки и привязки инструмента
- Оптические линейки по осям Z/Y/Z
- Отделитель СОЖ от масла
- Дополнительный жесткий диск на 200 Гб для хранения программ

* Указанные выше характеристики могут быть изменены без предварительного уведомления

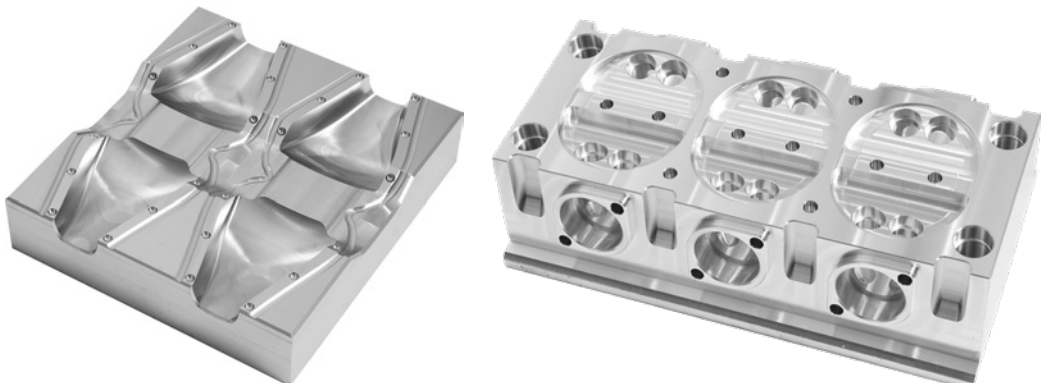
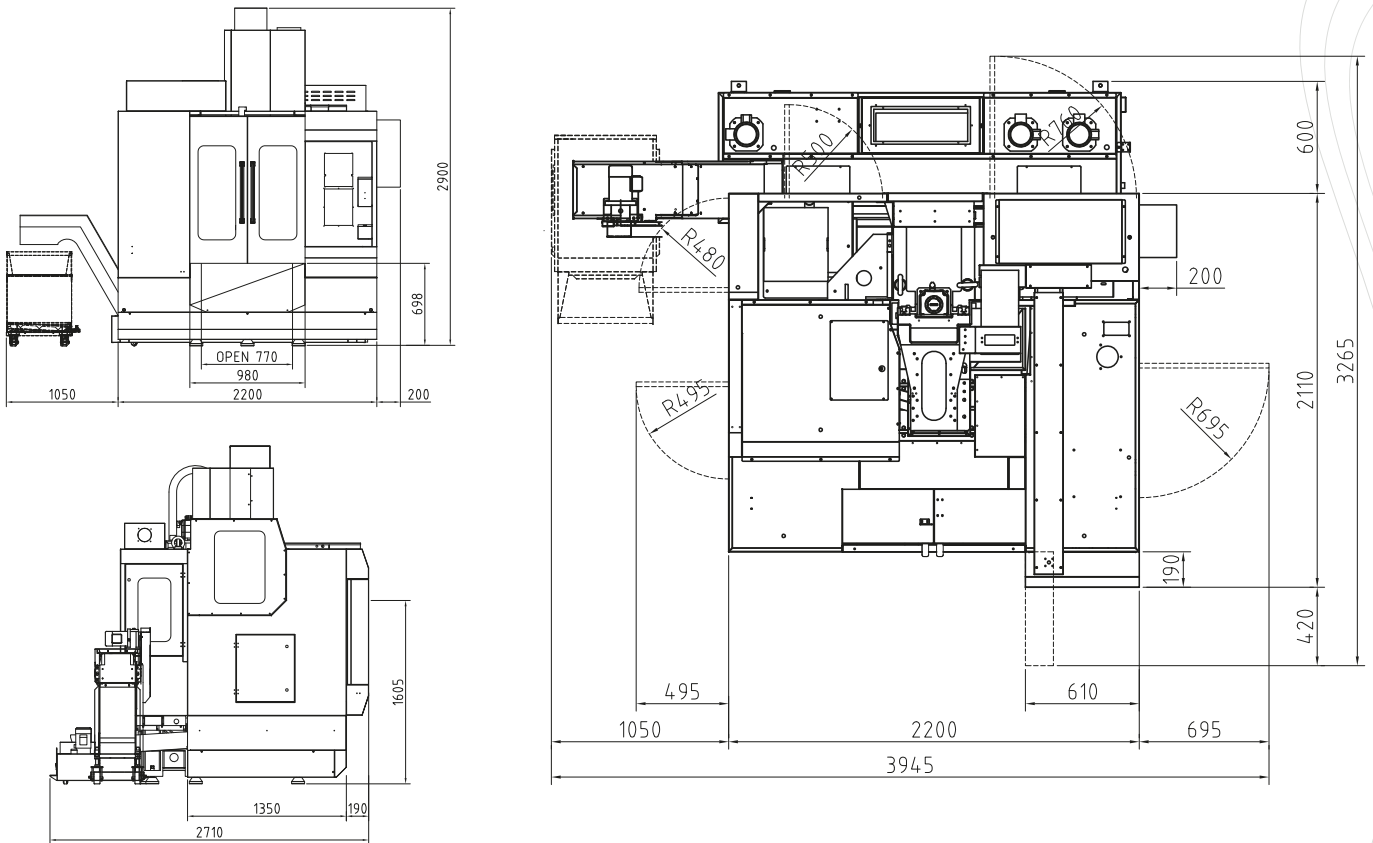


PRO760

Рабочий стол



Габаритные размеры



* Указанные выше характеристики могут быть изменены без предварительного уведомления



EVO-5



- Для работы и обучения.
- Мастерские.
- Изготовление штучных изделий.
- Моделирование.
- НИОКР.
- Жесткая конструкция станка.



Технические характеристики		EVO-5
Стол		
Размер стола	мм	650 x 300
T-образные пазы	мм	14 x 3 x 100
Макс. нагрузка	кг	200
Перемещения		
Перемещения по осям X/Y/Z	мм	500 / 300 / 400
От торца шпинделя до стола	мм	120 - 520
От оси шпинделя до колонны	мм	340
Шпиндель		
Конус шпинделя	-	SK 40 / BT 40 / CAT 40
Мощность двигателя / крутящий момент	-	4.8/21 кВт; 19/45 Нм (SIEMENS) 3.7/13 кВт; 23.6/82.8 Нм (FANUC)
Скорость вращения шпинделя	об/мин	10000
Подачи		
Быстрая подача по осям X/Y/Z	м/мин	X/Y: 24, Z: 16
Рабочая подача	мм/мин	1-10000
Система смены инструментов		
Кол-во инструментов	шт.	12
Макс. длина инструмента	мм	300
Макс. диаметр инструмента	мм	Ф90 / Ф125
Макс. вес инструмента	кг	8
Точность по VDI 3441 (на всей подаче)		
Точность позиционирования	мм	0.010
Повторяемость	мм	0.008
Размеры и вес		
Габаритные размеры	мм	1660x2000x2495
Масса	кг	1800

БАЗОВАЯ КОМПЛЕКТАЦИЯ

- Ограждение рабочей зоны
- Шпиндель 10000 об/мин, ременный привод
- АССИ на 12 позиций
- Станция охлаждения масла шпинделя
- Теплообменник электрошкафа
- Жесткое резбонарезание
- Ethernet, карта CF, порт USB
- Автоматическая система смазки
- Система подачи СОЖ
- Освещение рабочей зоны
- Сигнальная лампа
- Портативный маховичок
- Ящик с инструментами
- Установочные болты и блоки
- Пистолет для СОЖ
- Пневматический пистолет
- Система смыва стружки
- Руководство по эксплуатации

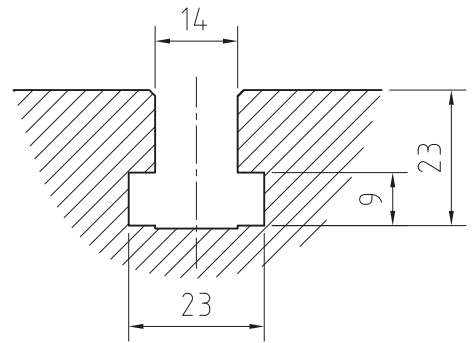
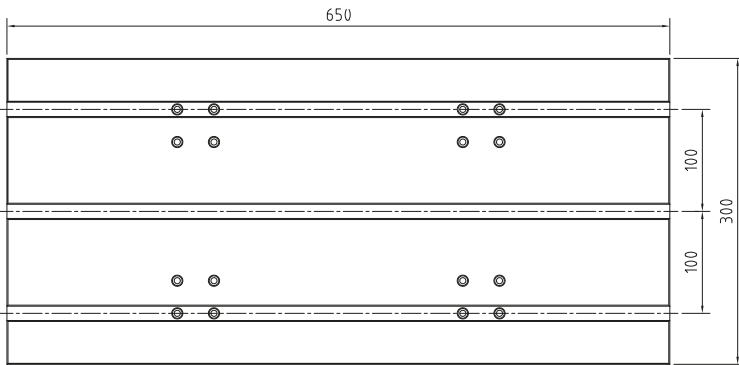
ВОЗМОЖНЫЕ ОПЦИИ

- Датчик настройки и привязки заготовки
- Датчик настройки и привязки инструмента
- Поворотный стол (4 ось)
- Отделитель СОЖ от масла

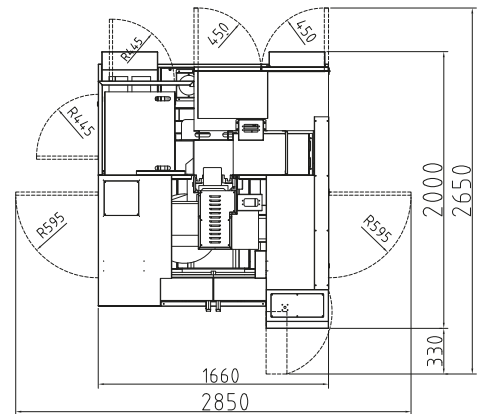
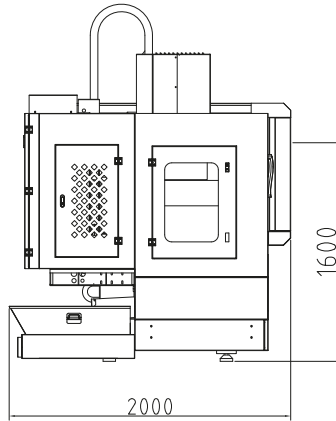
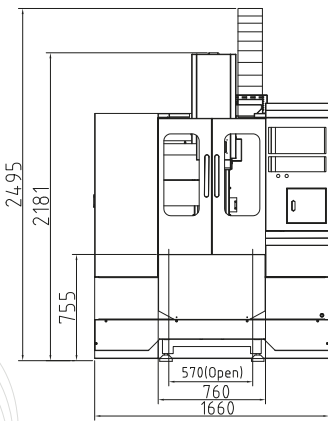
* Указанные выше характеристики могут быть изменены без предварительного уведомления



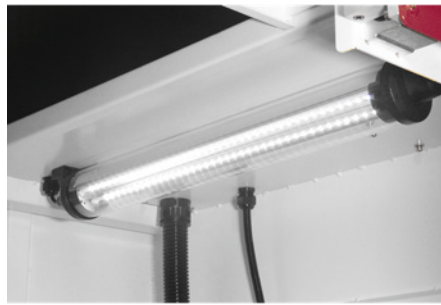
Рабочий стол



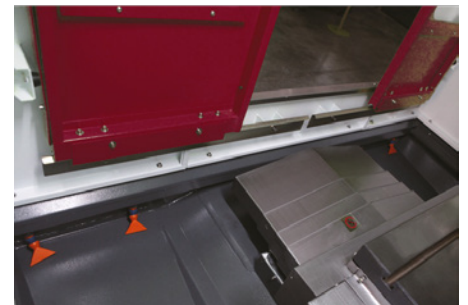
Габаритные размеры



АССИ зонтичного типа, 12 позиций



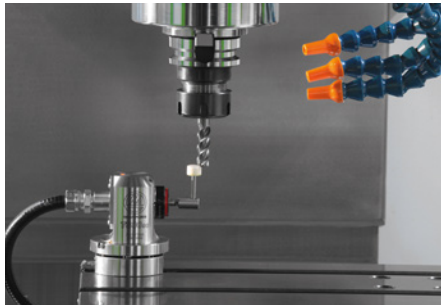
Освещение рабочей зоны



Система смыва стружки



Поворотный стол (опция)



Датчик настройки и привязки инструмента (опция)



Накопитель для стружки и бак для СОЖ

* Указанные выше характеристики могут быть изменены без предварительного уведомления



TC7



- Жесткая конструкция станка для высокоскоростной обработки.
- Направляющие качения по осям X/Y/Z.
- Высокая скорость быстрых перемещений по осям X/Y/Z до 48 м/мин.



Технические характеристики		TC7
Стол		
Размер стола	мм	800 x 420
T-образные пазы	мм	14 x 3 x 125
Макс. нагрузка	кг	250
Перемещения		
Перемещения по осям X/Y/Z	мм	700 / 450 / 300
От торца шпинделя до стола	мм	150 - 450
От оси шпинделя до колонны	мм	464
Шпиндель		
Конус шпинделя	-	BBT30
Мощность двигателя / крутящий момент	кВт	4.8/21kW; 19/45Nm (SIEMENS) 3.7/13kW; 23.6/82.8Nm (FANUC)
Скорость вращения шпинделя	об/мин	12000
Подачи		
Быстрая подача по осям X/Y/Z	м/мин	48
Рабочая подача	мм/мин	1-12000
Система смены инструментов		
Кол-во инструментов	шт.	21
Макс. длина инструмента	мм	200
Макс. диаметр инструмента	мм	60 (80)
Макс. вес инструмента	кг	2
Точность по VDI 3441 (на всей подаче)		
Точность позиционирования	мм	0.008
Повторяемость	мм	0.006
Размеры и вес		
Габаритные размеры	мм	2200x2460x2400
Масса	кг	3700

БАЗОВАЯ КОМПЛЕКТАЦИЯ

- Шпиндель 10000 об/мин, прямой привод
- Ограждение рабочей зоны
- АССИ на 21 позицию (сервопривод)
- Станция охлаждения масла шпинделя
- Теплообменник электрошкафа
- Жесткое резьбонарезание
- Ethernet, карта CF, USB
- Автоматическая система СОЖ
- Освещение рабочей зоны
- Сигнальная лампа
- Портативный маховичок
- Ящик с инструментами
- Установочные болты и блоки
- Пистолет для СОЖ
- Пневматический пистолет
- Система смыва стружки
- Руководство по эксплуатации

ВОЗМОЖНЫЕ ОПЦИИ

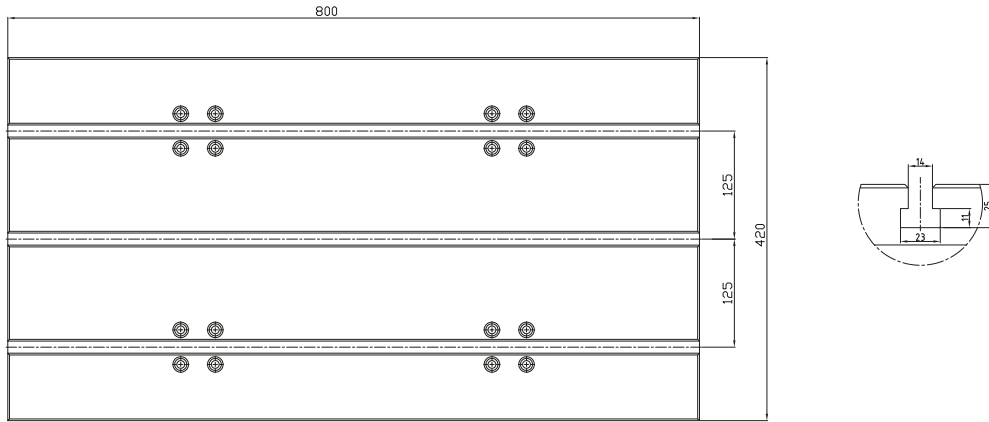
- Шпиндель 20000 об/мин, прямой привод
- Стружечный конвейер скребкового типа
- Поворотный стол (4 ось)
- Датчик настройки и привязки заготовки
- Датчик настройки и привязки инструмента
- Система подачи СОЖ и воздуха через шпиндель
- Отделитель СОЖ от масла

* Указанные выше характеристики могут быть изменены без предварительного уведомления

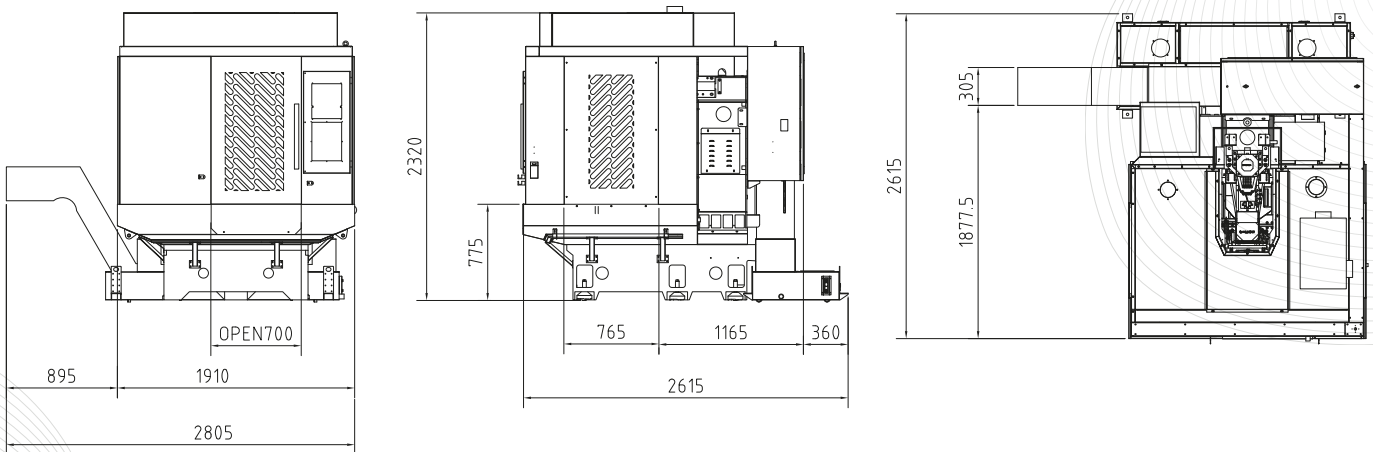


ТС7

Рабочий стол



Габаритные размеры



* Указанные выше характеристики могут быть изменены без предварительного уведомления



EVO-7 Lite



- Мастерские.
- Изготовление штучных изделий.
- Моделирование, НИОКР.
- Жесткая чугунная станина, подвергнутая процессу искусственного старения для снятия внутренних напряжений гарантирует длительную стабильность геометрической точности станка.
- ШВП по осям X/Y/Z выполнены по классу точности С3.
- ШВП с предварительным натягом по осям X/Y/Z уменьшают тепловые расширения.



Технические характеристики		EVO-7 Lite
Стол		
Размер стола	мм	900 x 420
T-образные пазы	мм	14 x 3 x 125
Макс. нагрузка	кг	500
Перемещения		
Перемещения по осям X/Y/Z	мм	760 / 450 / 520
От торца шпинделя до стола	мм	100 - 620
От оси шпинделя до колонны	мм	517
Шпиндель		
Конус шпинделя	-	SK 40 / BT 40 / CAT 40
Скорость вращения шпинделя	rpm	10000
Мощность двигателя / крутящий момент	-	7.5/15 кВт; 36/72 Нм (SIEMENS) 3.7/13 кВт; 23.6/82.8 Нм (FANUC)
Подачи		
Быстрая подача по осям X/Y/Z	м/мин	30
Рабочая подача	мм/мин	1-12000
Система смены инструментов		
Кол-во инструментов	шт.	24
Макс. длина инструмента	мм	300
Макс. диаметр инструмента	мм	Ф78 / Ф125
Макс. вес инструмента	кг	8
Точность по VDI 3441 (на всей подаче)		
Точность позиционирования	мм	0.008
Повторяемость	мм	0.006
Размеры и вес		
Габаритные размеры	мм	2900x2295x2900
Масса	кг	4500

БАЗОВАЯ КОМПЛЕКТАЦИЯ

- Полностью закрытое ограждение рабочей зоны
- Шпиндель 10000 об/мин, ременный привод
- Система смены инструментов на 24 позиции рычажного типа
- Шнек для вывода стружки из рабочей зоны
- Станция охлаждения масла шпинделя
- Теплообменник электрошкафа
- Жесткое резбонарезание
- Ethernet, карта CF, интерфейс USB
- Автоматическая система смазки
- Система подачи СОЖ
- Освещение рабочей зоны
- Сигнальная лампа
- Портативный маховичок
- Ящик с инструментами
- Установочные болты и блоки
- Обдув воздухом во время обработки
- Пневматический пистолет
- Пистолет для СОЖ
- Руководство по эксплуатации

ВОЗМОЖНЫЕ ОПЦИИ

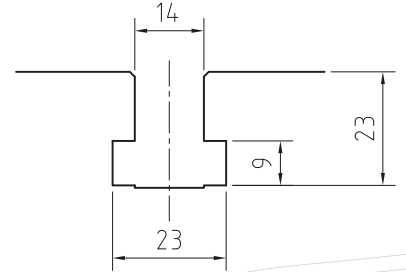
- Система подачи СОЖ и воздуха через шпиндель
- Поворотный стол (4 ось)
- Датчик настройки и привязки заготовки
- Датчик настройки и привязки инструмента
- Отделитель СОЖ от масла

* Указанные выше характеристики могут быть изменены без предварительного уведомления

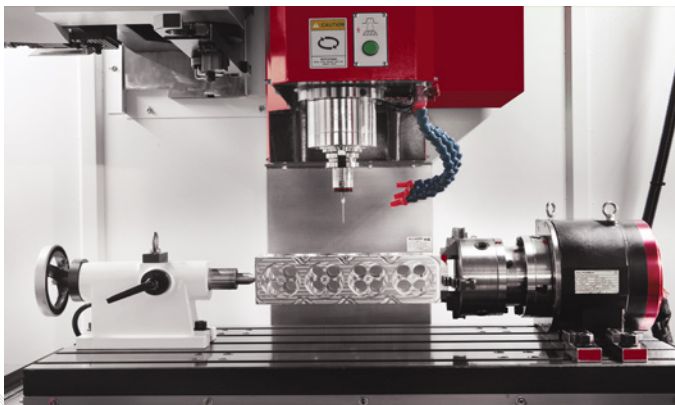
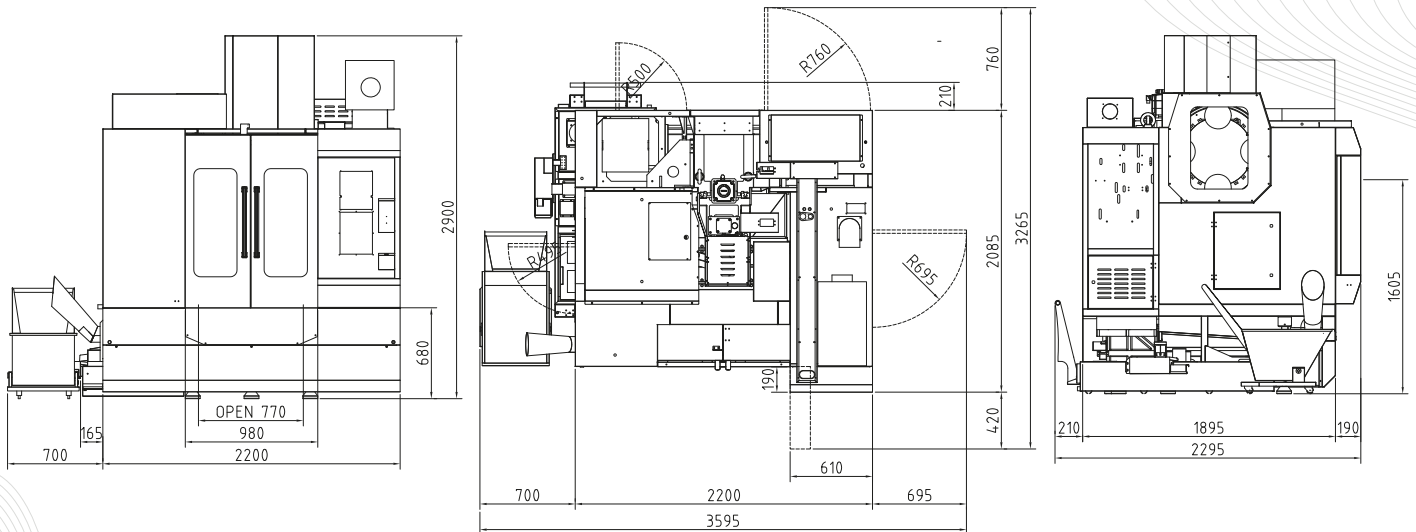


EVO-7 Lite

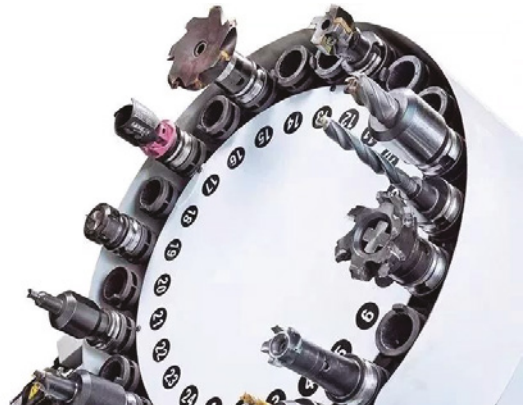
Рабочий стол



Габаритные размеры



Поворотный стол (опция)



АССИ на 24 позиции «механическая рука»

* Указанные выше характеристики могут быть изменены без предварительного уведомления



EVO-10



- Жесткая чугунная станина, подвергнутая процессу искусственного старения для снятия внутренних напряжений гарантирует длительную стабильность геометрической точности станка.
- ШВП с предварительным натягом по осям X/Y/Z уменьшают тепловые расширения.
- ШВП по осям X/Y/Z выполнены по классу точности С3.



Технические характеристики		EVO-10
Стол		
Размер стола	мм	1100 x 500
T-образные пазы	мм	18 x 5 x 100
Макс. нагрузка	кг	600
Перемещения		
Перемещения по осям X/Y/Z	мм	1020 / 530 / 560
От торца шпинделя до стола	мм	115 - 675
От оси шпинделя до колонны	мм	566
Шпиндель		
Конус шпинделя	-	SK 40 / BT 40 / CAT 40
Скорость вращения шпинделя	об/мин	10000
Мощность двигателя / крутящий момент	-	7.5/15 кВт; 36/72 Нм (SIEMENS) 7.5/15 кВт; 35.8/95.5 Нм (FANUC)
Система смены инструментов		
Кол-во инструментов	шт.	24
Макс. длина инструмента	мм	Ф78 / Ф125
Макс. диаметр инструмента	мм	300
Макс. вес инструмента	кг	8
Подачи		
Быстрая подача по осям X/Y/Z	м/мин	30
Рабочая подача	мм/мин	1-12000
Точность по VDI 3441 (на всей подаче)		
Точность позиционирования	мм	0.010
Повторяемость	мм	0.006
Размеры и вес		
Габаритные размеры	мм	3870x2175x2850
Масса	кг	5000

БАЗОВАЯ КОМПЛЕКТАЦИЯ

- Шпиндель 10000 об/мин, прямой привод
- Ограждение рабочей зоны
- АССИ на 24 позиции
- Станция охлаждения масла шпинделя
- Кондиционер электрошкафа
- Стружечный конвейер
- Жесткое резбонарезание
- Ethernet, карта CF, порт USB
- Автоматическая система смазки
- Система подачи СОЖ
- Освещение рабочей зоны
- Сигнальная лампа
- Портативный маховичок
- Ящик с инструментами
- Установочные болты и блоки
- Пистолет для СОЖ
- Пневматический пистолет
- Система смыва стружки
- Руководство по эксплуатации

ВОЗМОЖНЫЕ ОПЦИИ

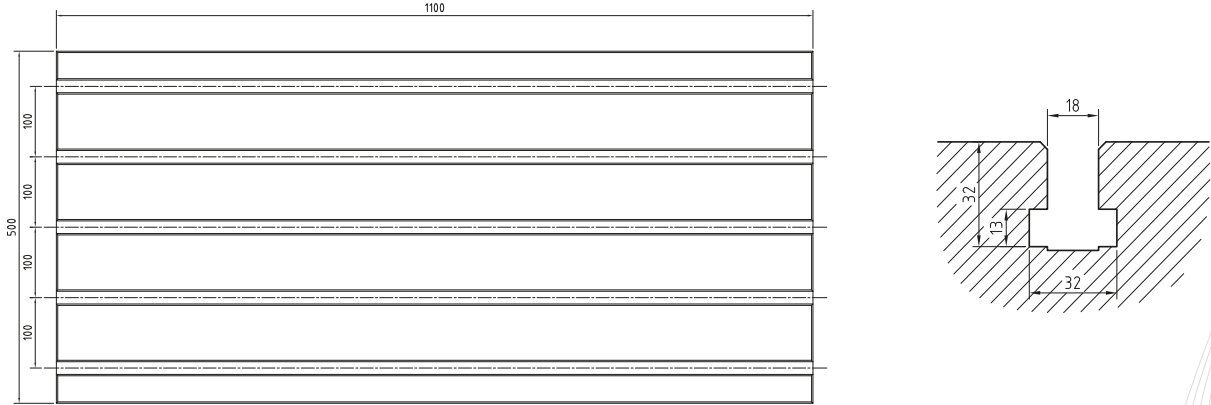
- Шпиндель 20000 об/мин, прямой привод
- Система подачи СОЖ и воздуха через шпиндель
- Поворотный стол (4 ось)
- Наклонно-поворотный стол (4/5 ось)
- Датчик настройки и привязки заготовки
- Датчик настройки и привязки инструмента
- Отделитель СОЖ от масла

* Указанные выше характеристики могут быть изменены без предварительного уведомления

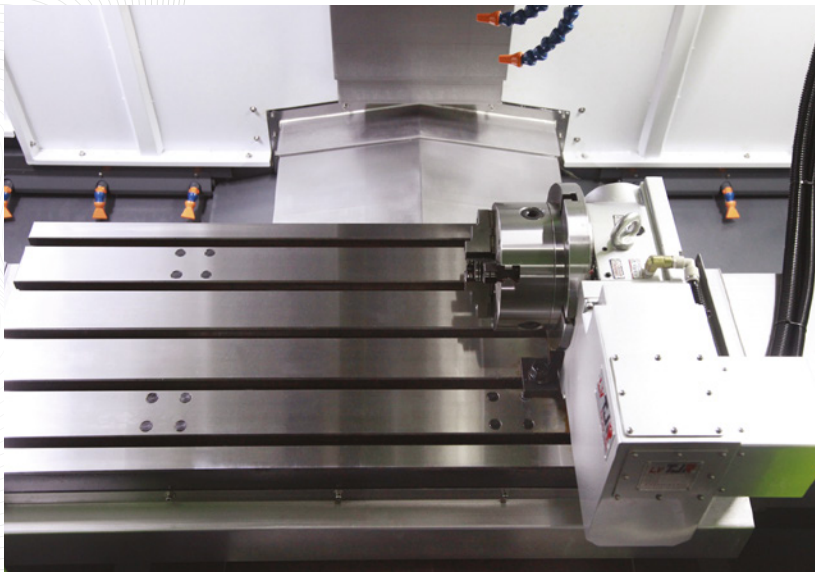
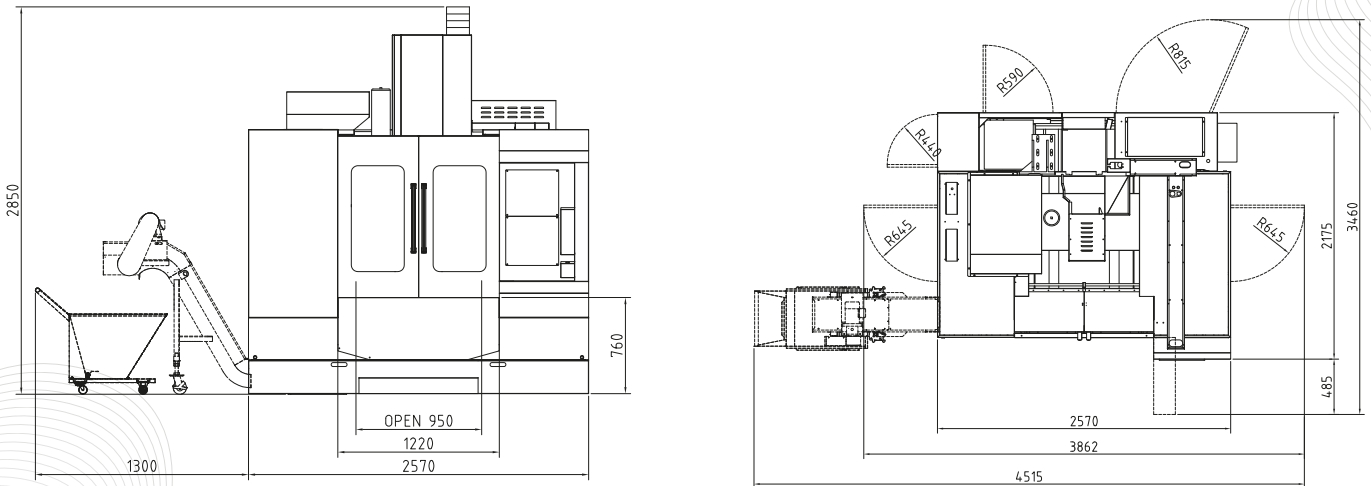


EVO-10

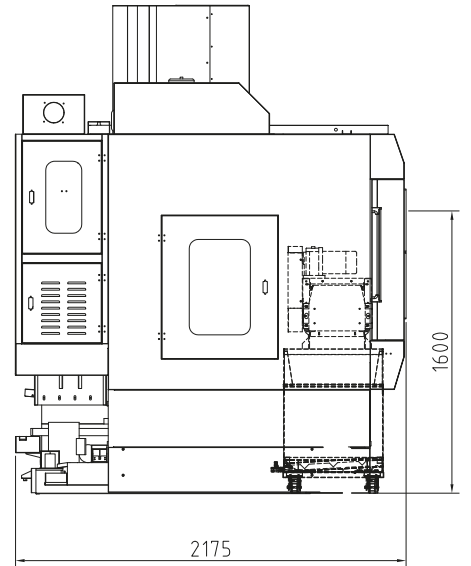
Рабочий стол



Габаритные размеры



Поворотный стол (опция)



* Указанные выше характеристики могут быть изменены без предварительного уведомления



EVO-7



Технические характеристики		EVO-7
Стол		
Размер стола	мм	900 x 420
T-образные пазы	мм	14 x 3 x 125
Макс. нагрузка	кг	500
Перемещения		
Перемещения по осям X/Y/Z	мм	760 / 450 / 520
От торца шпинделя до стола	мм	100 - 620
От оси шпинделя до колонны	мм	517
Шпиндель		
Конус шпинделя	-	SK 40 / BT 40 / CAT 40
Скорость вращения шпинделя	об/мин	10000
Мощность двигателя / крутящий момент	-	9/22 кВт; 63/135 Нм (SIEMENS) 7.5/15 кВт; 35.8/95.5 Нм (FANUC)
Подачи		
Быстрая подача по осям X/Y/Z	м/мин	48
Рабочая подача	мм/мин	1-12000
Система смены инструментов		
Кол-во инструментов	шт.	24
Макс. длина инструмента	мм	300
Макс. диаметр инструмента	мм	Ф78 / Ф125
Макс. вес инструмента	кг	8
Точность по VDI 3441 (на всей подаче)		
Точность позиционирования	мм	0.008
Повторяемость	мм	0.006
Размеры и вес		
Габаритные размеры	мм	3250x2710x2900
Масса	кг	4500

БАЗОВАЯ КОМПЛЕКТАЦИЯ

- Шпиндель 10000 об/мин, ременный привод
- Ограждение рабочей зоны
- АССИ на 24 позиции
- Станция охлаждения масла шпинделя
- Кондиционер электрошкафа
- Стружечный конвейер
- Жесткое резбонарезание
- Ethernet, карта CF, USB
- Автоматическая система смазки
- Система подачи СОЖ
- Освещение рабочей зоны
- Сигнальная лампа
- Портативный маховичок
- Ящик с инструментами
- Установочные болты и блоки
- Пистолет для СОЖ
- Пневматический пистолет
- Система смыва стружки
- Руководство по эксплуатации

ВОЗМОЖНЫЕ ОПЦИИ

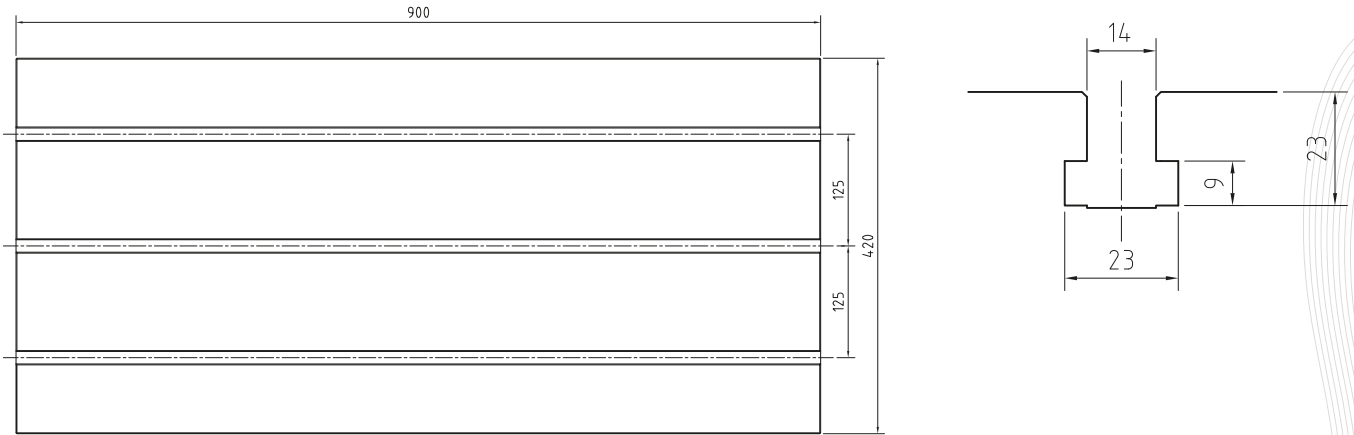
- Шпиндель 20000 об/мин, прямой привод
- АССИ на 28 позиций
- Система подачи СОЖ и воздуха через шпиндель
- Поворотный стол (4 ось)
- Наклонно-поворотный стол (4/5 ось)
- Датчик настройки и привязки заготовки
- Датчик настройки и привязки инструмента
- Отделитель СОЖ от масла
- Дополнительный жесткий диск на 200 Гб для хранения программ

* Указанные выше характеристики могут быть изменены без предварительного уведомления

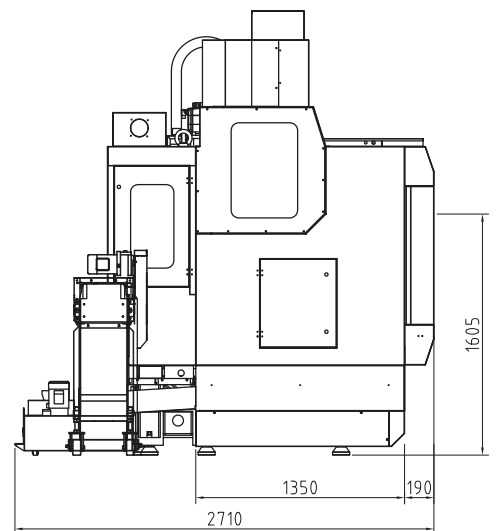
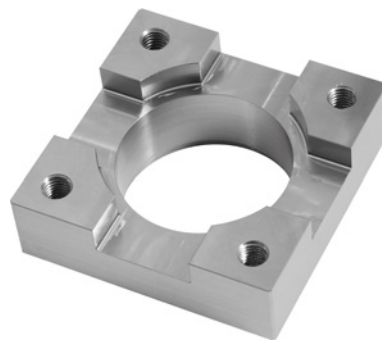
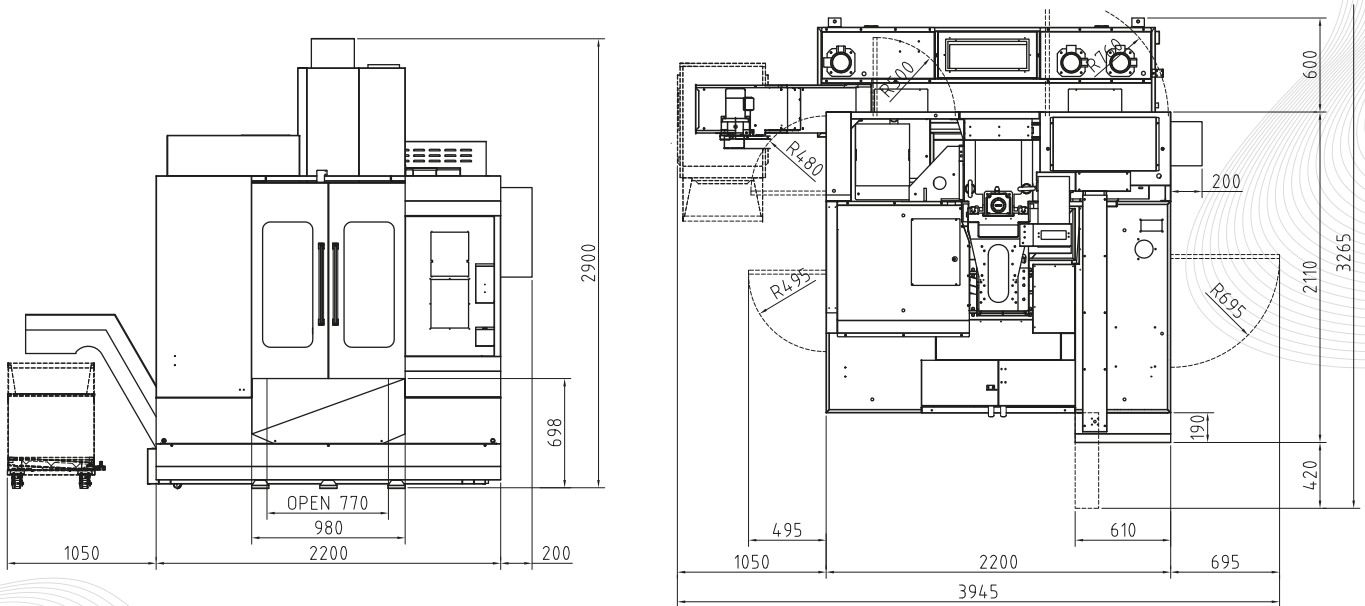


EVO-7

Рабочий стол



Габаритные размеры



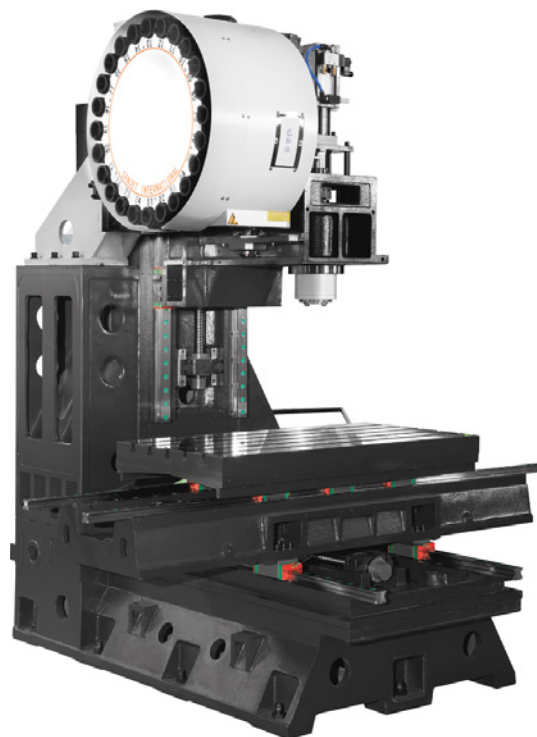
* Указанные выше характеристики могут быть изменены без предварительного уведомления



EVO-11



- Жесткая чугунная станина, подвергнутая процессу искусственного старения для снятия внутренних напряжений гарантирует длительную стабильность геометрической точности станка.
- ШВП по осям X/Y/Z выполнены по классу точности.



Технические характеристики		EVO-11
Стол		
Размер стола	мм	1200 x 600
T-образные пазы	мм	18 x 5 x 100
Макс. нагрузка	кг	1000
Перемещения		
Перемещения по осям X/Y/Z	мм	1100 / 600 / 600
От торца шпинделя до стола	мм	150 - 750
От оси шпинделя до колонны	мм	652
Шпиндель		
Конус шпинделя	-	SK 40 / BT 40 / CAT 40
Мощность двигателя / крутящий момент	-	9/22 кВт; 63/135 Нм (SIEMENS) 11/18.5 кВт; 52.5/118 Нм (Fanuc)
Скорость вращения шпинделя	об/мин	10000
Подачи		
Быстрая подача по осям X/Y/Z	м/мин	36
Рабочая подача	мм/мин	1-12000
Система смены инструментов		
Кол-во инструментов	шт.	24
Макс. длина инструмента	мм	300
Макс. диаметр инструмента	мм	Ф78 / Ф125
Макс. вес инструмента	кг	8
Точность по VDI 3441 (на всей подаче)		
Точность позиционирования	мм	0.008
Повторяемость	мм	0.006
Размеры и вес		
Габаритные размеры	мм	3845x2320x3120
Масса	кг	6500

БАЗОВАЯ КОМПЛЕКТАЦИЯ

- Полностью закрытое ограждение рабочей зоны
- Шпиндель 10000 об/мин, ременный привод
- Система смены инструментов на 24 позиции рычажного типа
- Стружечный конвейер
- Станция охлаждения масла шпинделя
- Кондиционер электрошкафа
- Жесткое резбонарезание
- Ethernet, карта CF, интерфейс USB
- Автоматическая система смазки
- Система подачи СОЖ
- Освещение рабочей зоны
- Сигнальная лампа
- Портативный маховичок
- Ящик с инструментами
- Установочные болты и блоки
- Обдув воздухом во время обработки
- Пневматический пистолет
- Пистолет для СОЖ
- Руководство по эксплуатации

ВОЗМОЖНЫЕ ОПЦИИ

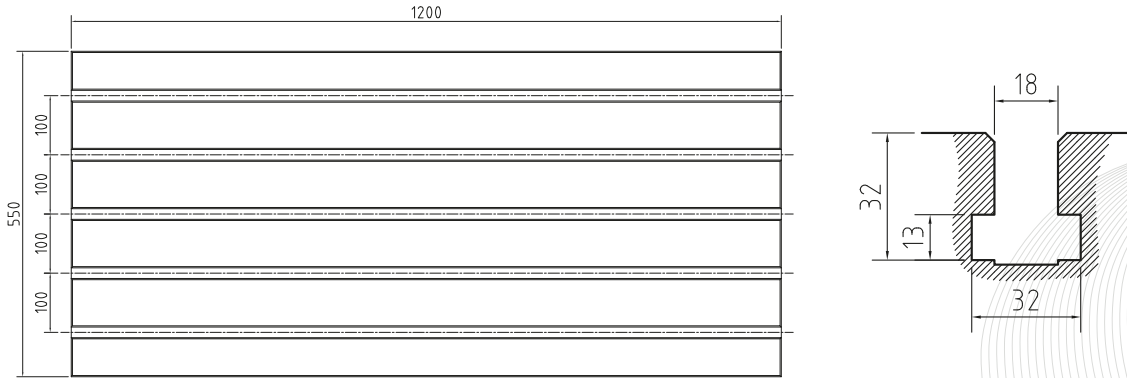
- Шпиндель 12000 об/мин, прямой привод
- Шпиндель 15000 об/мин, прямой привод
- АССИ на 28 позиций "механическая рука"
- Система подачи СОЖ от масла
- Датчик настройки и привязки заготовки
- Датчик настройки и привязки инструмента
- Поворотный стол (4 ось)
- Наклонно-поворотный стол (4/5 ось)
- Дополнительный жесткий диск на 200 Гб для хранения программ

* Указанные выше характеристики могут быть изменены без предварительного уведомления

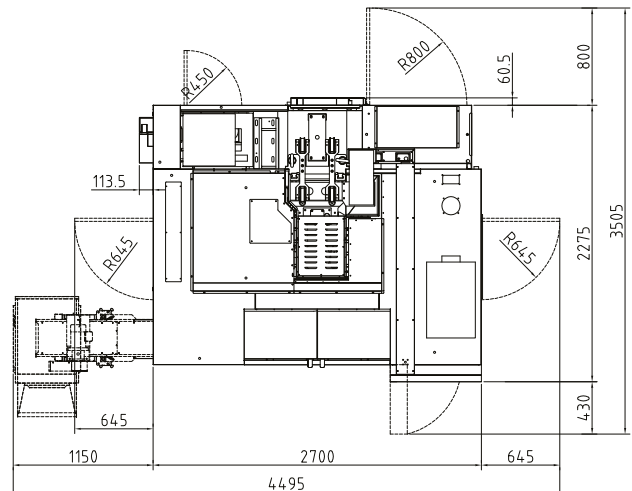
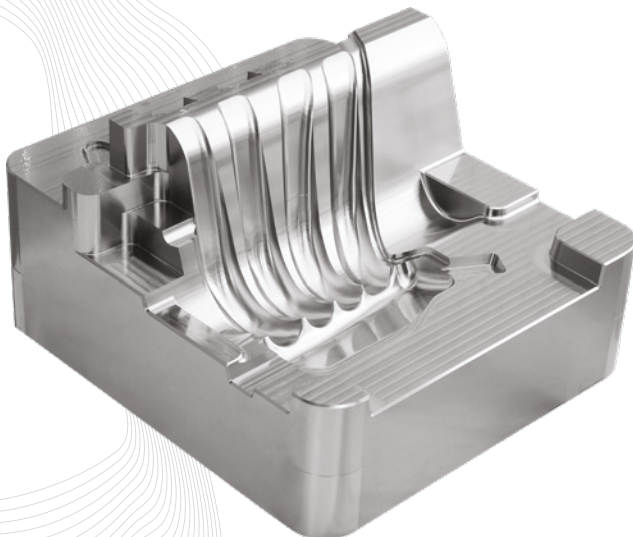
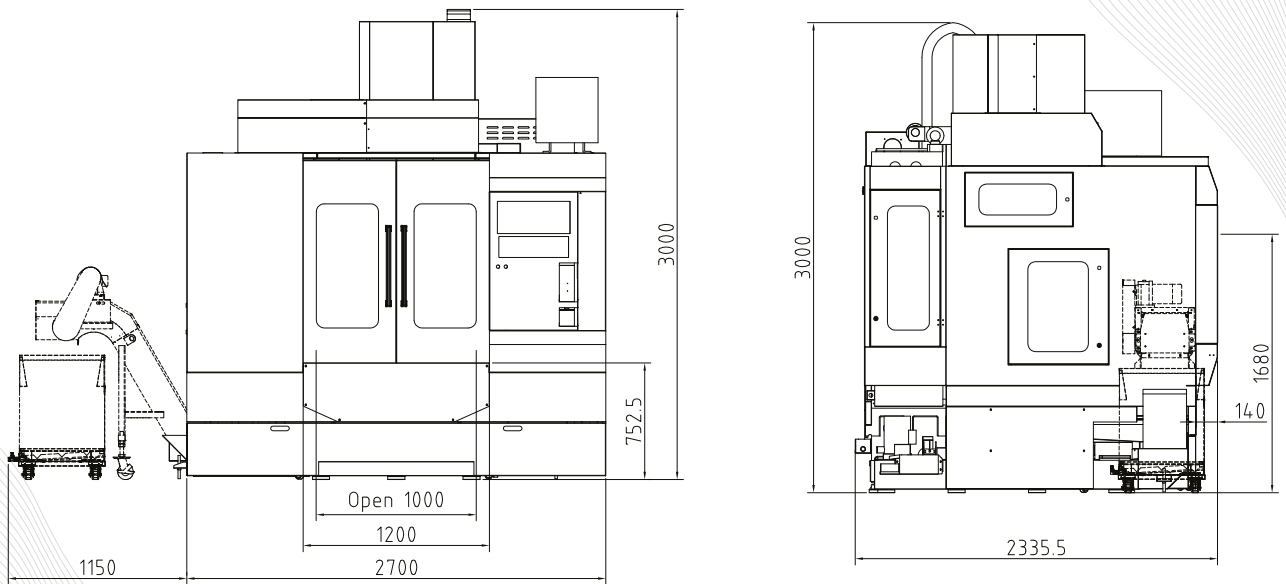


EVO-11

Рабочий стол (EVO-11)



Габаритные размеры (EVO-11)

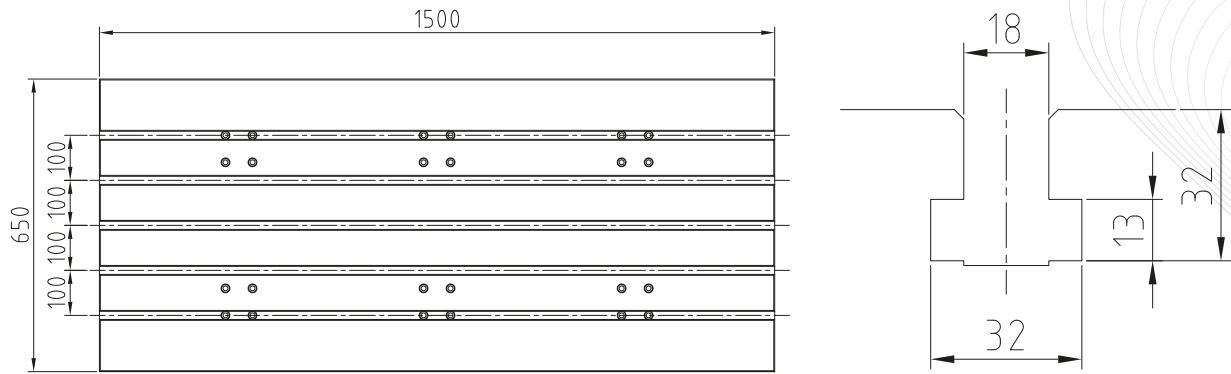


* Указанные выше характеристики могут быть изменены без предварительного уведомления

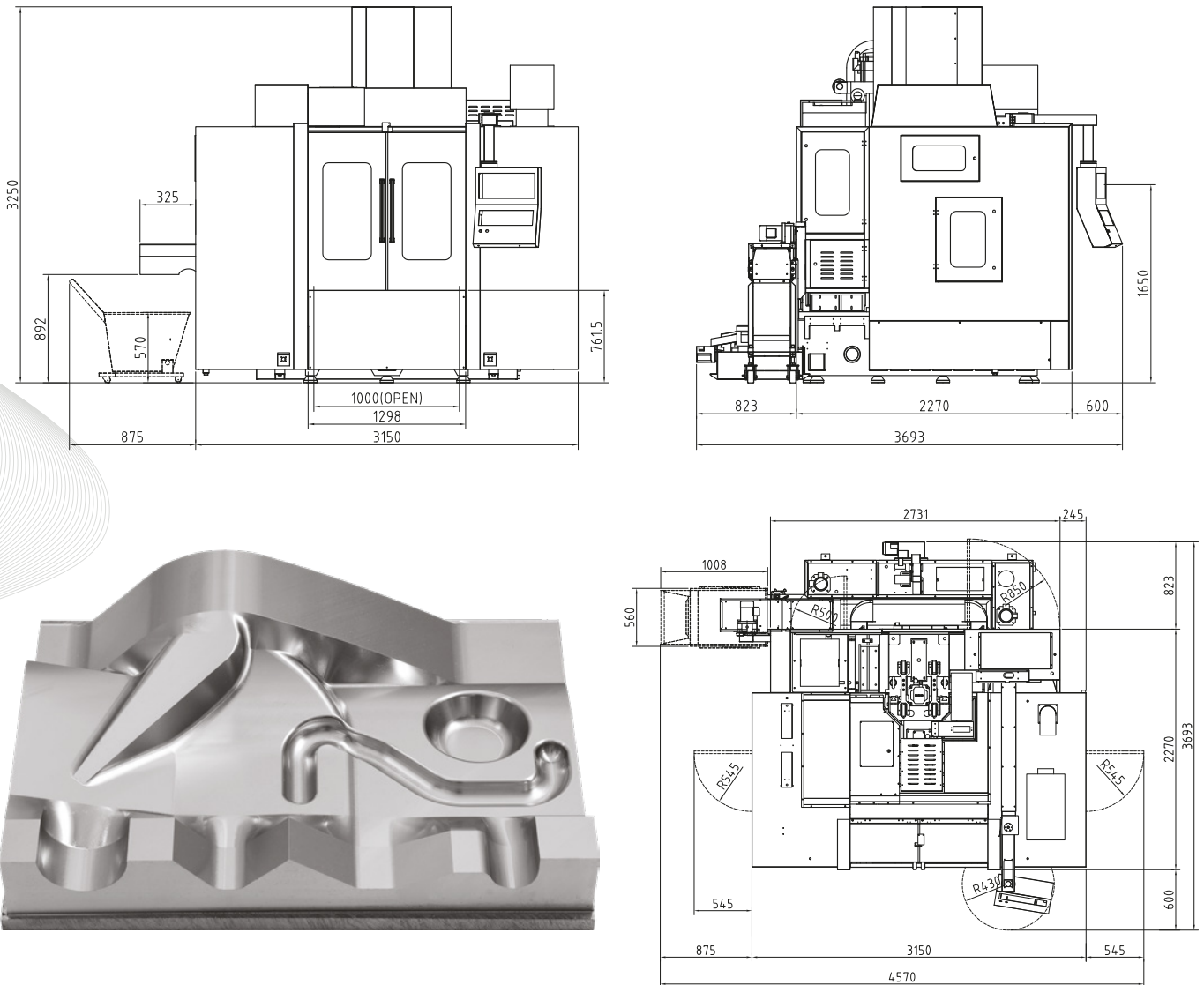


EVO-13

Рабочий стол



Габаритные размеры



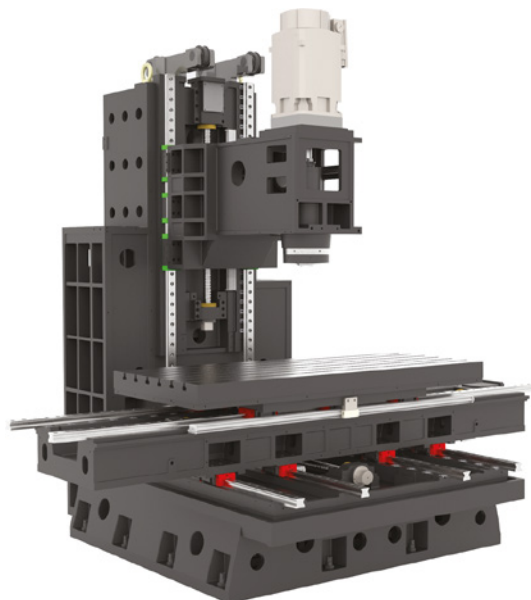
* Указанные выше характеристики могут быть изменены без предварительного уведомления



EVO-15



- 4 направляющие качения по оси Y.
- Жесткая чугунная станина, подвергнутая процессу искусственного старения для снятия внутренних напряжений гарантирует длительную стабильность геометрической точности станка.
- ШВП по осям X/Y/Z выполнены по классу точности С3.



БАЗОВАЯ КОМПЛЕКТАЦИЯ

- Шпиндель 10000 об/мин, ременный привод
- Ограждение рабочей зоны
- АССИ на 24 позиции
- Станция охлаждения масла шпинделя
- Кондиционер электрошкафа
- Стружечный конвейер
- Жесткое резбонарезание
- Ethernet, карта CF, порт USB
- Автоматическая система смазки
- Система подачи СОЖ
- Освещение рабочей зоны
- Сигнальная лампа
- Портативный маховичок
- Ящик с инструментами
- Установочные болты и блоки
- Пистолет для СОЖ
- Пневматический пистолет
- Система смыва стружки
- Руководство по эксплуатации

ВОЗМОЖНЫЕ ОПЦИИ

- Шпиндель 12000 об/мин, прямой привод, конус #40
- Шпиндель 15000 об/мин, прямой привод, конус #40
- Шпиндель 8000 об/мин, прямой привод, 15/18.5 кВт, конус BBT-50 (Fanuc)
- Шпиндель 10000 об/мин, прямой привод, 20/53 кВт, конус BBT-50 (Siemens)
- Шпиндель 6000 об/мин, ременный привод, 15/18.5 кВт, BT-50/SK-50 (Fanuc)
- Шпиндель 6000 об/мин, ременный привод, 20/53 кВт, BT-50/SK-50 (Siemens)
- Шпиндель 6000 об/мин, ременный привод с редуктором BF
- АССИ на 28 позиций "механическая рука", конус #40
- АССИ на 40 позиций цепного типа, конус #40
- Система подачи СОЖ и воздуха через шпиндель
- Отделитель СОЖ от масла
- Датчик настройки и привязки заготовки
- Датчик настройки и привязки инструмента
- Поворотный стол (4 ось)
- Наклонно-поворотный стол (4/5 ось)
- Дополнительный жесткий диск на 200 Гб для хранения программ

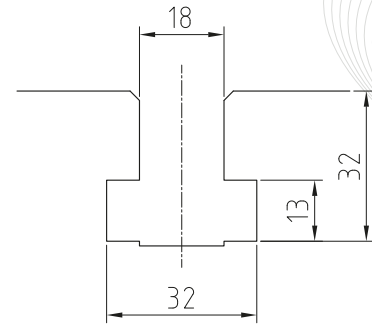
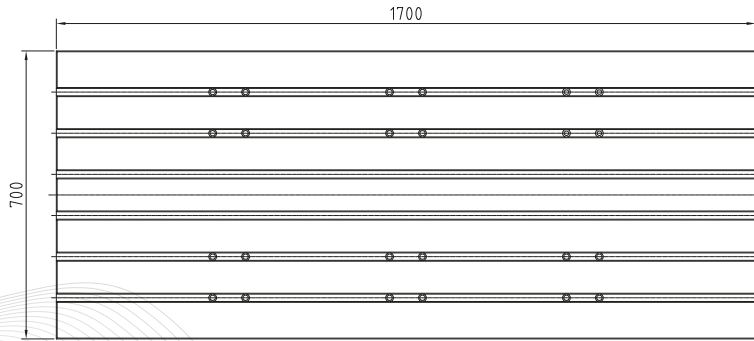
Технические характеристики		EVO-15
Стол		
Размер стола	мм	1700 x 700
T-образные пазы (ширина x кол-во x расстояние)	мм	18 x 6 x 100
Макс. нагрузка	кг	1500
Перемещения		
Перемещения по осям X/Y/Z	мм	1500 / 760 / 700
От торца шпинделя до стола	мм	130 - 830
От оси шпинделя до колонны	мм	802
Шпиндель		
Конус шпинделя	-	SK40/BT40/CAT40
Скорость вращения шпинделя	об/мин	10000
Мощность двигателя / крутящий момент	-	15/38 кВт; 126/240 Нм (SIEMENS) 11/18.5 кВт; 52.5/118 Нм (FANUC)
Система смены инструментов		
Кол-во инструментов	шт.	24
Макс. длина инструмента	мм	300
Макс. диаметр инструмента	мм	Ф78 / Ф125
Макс. вес инструмента	кг	8
Подачи		
Быстрая подача по осям X/Y/Z	м/мин	24/24/24
Рабочая подача	мм/мин	1-12000
Точность по VDI 3441 (на всей подаче)		
Точность позиционирования	мм	0.010
Повторяемость	мм	0.006
Размеры и вес		
Габаритные размеры	мм	5180x2365x3170
Масса	кг	10000

* Указанные выше характеристики могут быть изменены без предварительного уведомления

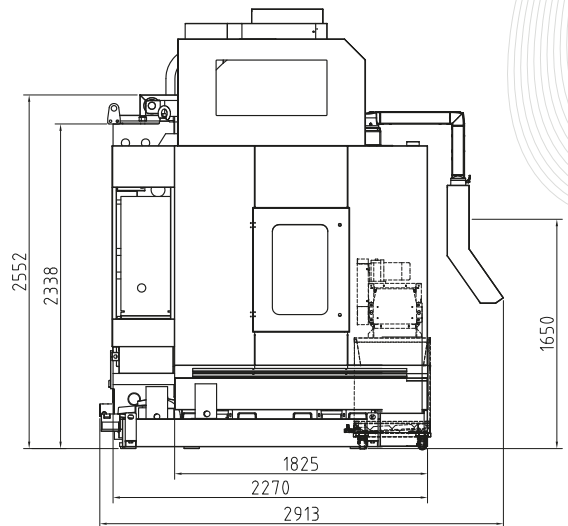
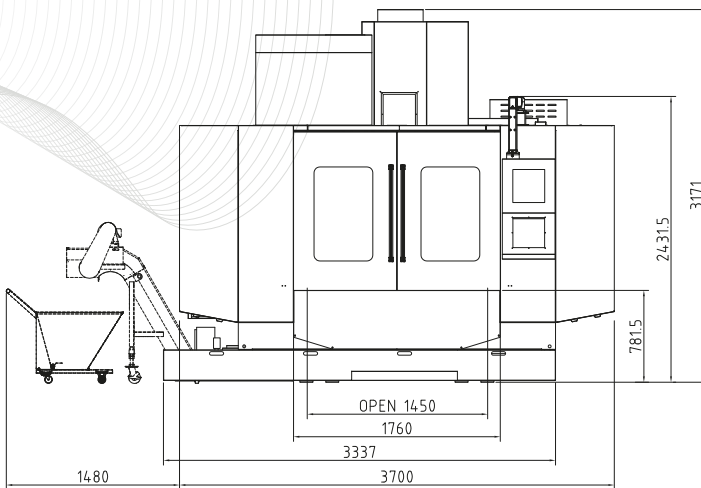


EVO-15

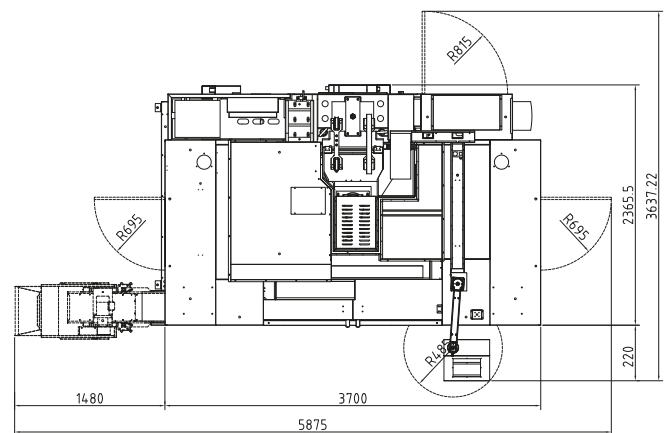
Рабочий стол



Габаритные размеры



Наклонно-поворотный стол (опция)



* Указанные выше характеристики могут быть изменены без предварительного уведомления



EVO-18



Технические характеристики		EVO-18
Стол		
Размер стола	мм	2000 x 900
Т-образные пазы	мм	22 x 5 x 165
Макс. нагрузка	кг	2000
Перемещения		
Перемещения по осям X/Y/Z	мм	1800 / 900 / 720
От торца шпинделя до стола	мм	160 - 880
От оси шпинделя до колонны	мм	950
Шпиндель		
Конус шпинделя	-	SK 50 / BT 50 / CAT 50
Мощность двигателя / крутящий момент	-	17/42 кВт; 183/400 Нм (SIEMENS) 15/18.5 кВт; 143/259 Нм (FANUC)
Скорость вращения шпинделя	об/мин	6000
Подачи		
Быстрая подача по осям X/Y/Z	м/мин	20/20/15
Рабочая подача	мм/мин	1-12000
Система смены инструментов		
Кол-во инструментов	шт.	24
Макс. длина инструмента	мм	400
Макс. диаметр инструмента	мм	Φ125 / Φ245
Макс. вес инструмента	кг	15
Точность по VDI 3441 (на всей подаче)		
Точность позиционирования	мм	0.016
Повторяемость	мм	0.010
Размеры и вес		
Габаритные размеры	мм	5722x3335x3440
Масса	кг	17500

- Для силовой обработки больших деталей.
- Направляющие качения роликового типа по осям X/Y. Направляющие СКОЛЬЖЕНИЯ по оси Z.
- В базовой комплектации шпиндель 6000 об/мин, конус BT-50 для силовой обработки. Опционально возможно установить редуктор.
- ШВП по осям X/Y/Z выполнены по классу точности C3.
- ШВП с предварительным натягом по осям X/Y/Z уменьшают тепловые расширения.

БАЗОВАЯ КОМПЛЕКТАЦИЯ

- Шпиндель 6000 об/мин, ременный привод
- Ограждение рабочей зоны
- АССИ на 24 позиции
- Станция охлаждения масла шпинделя
- Кондиционер электрошкафа
- Стружечный конвейер
- Жесткое резбонарезание
- Ethernet, карта CF, порт USB
- Автоматическая система смазки
- Система подачи СОЖ
- Освещение рабочей зоны
- Сигнальная лампа
- Портативный маховичок
- Ящик с инструментами
- Установочные болты и блоки
- Пистолет для СОЖ
- Пневматический пистолет
- Система смыва стружки
- Руководство по эксплуатации

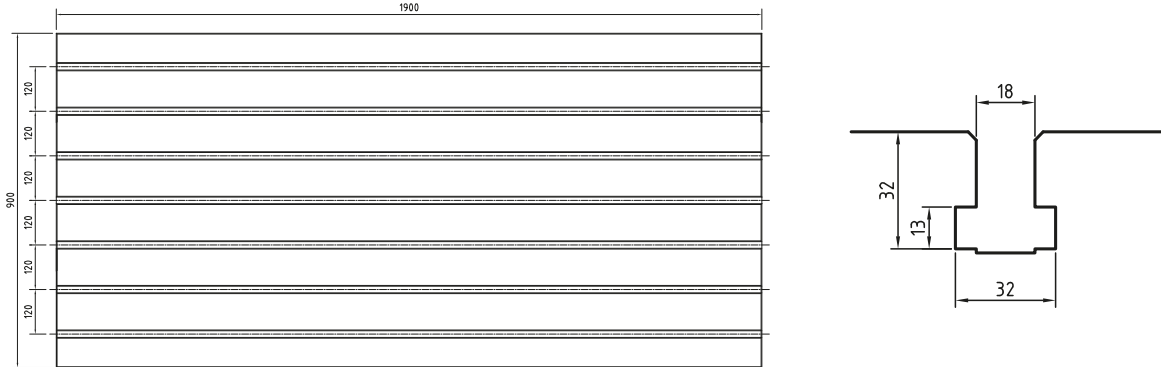
ВОЗМОЖНЫЕ ОПЦИИ

- Шпиндель 6000 об/мин, с редуктором
- АССИ на 32 позиции цепного типа
- Система подачи СОЖ и воздуха через шпиндель
- Отделитель СОЖ от масла
- Датчик настройки и привязки заготовки
- Датчик настройки и привязки инструмента
- Поворотный стол (4 ось)
- Наклонно-поворотный стол (4/5 ось)
- Дополнительный жесткий диск на 200 Гб для хранения программ

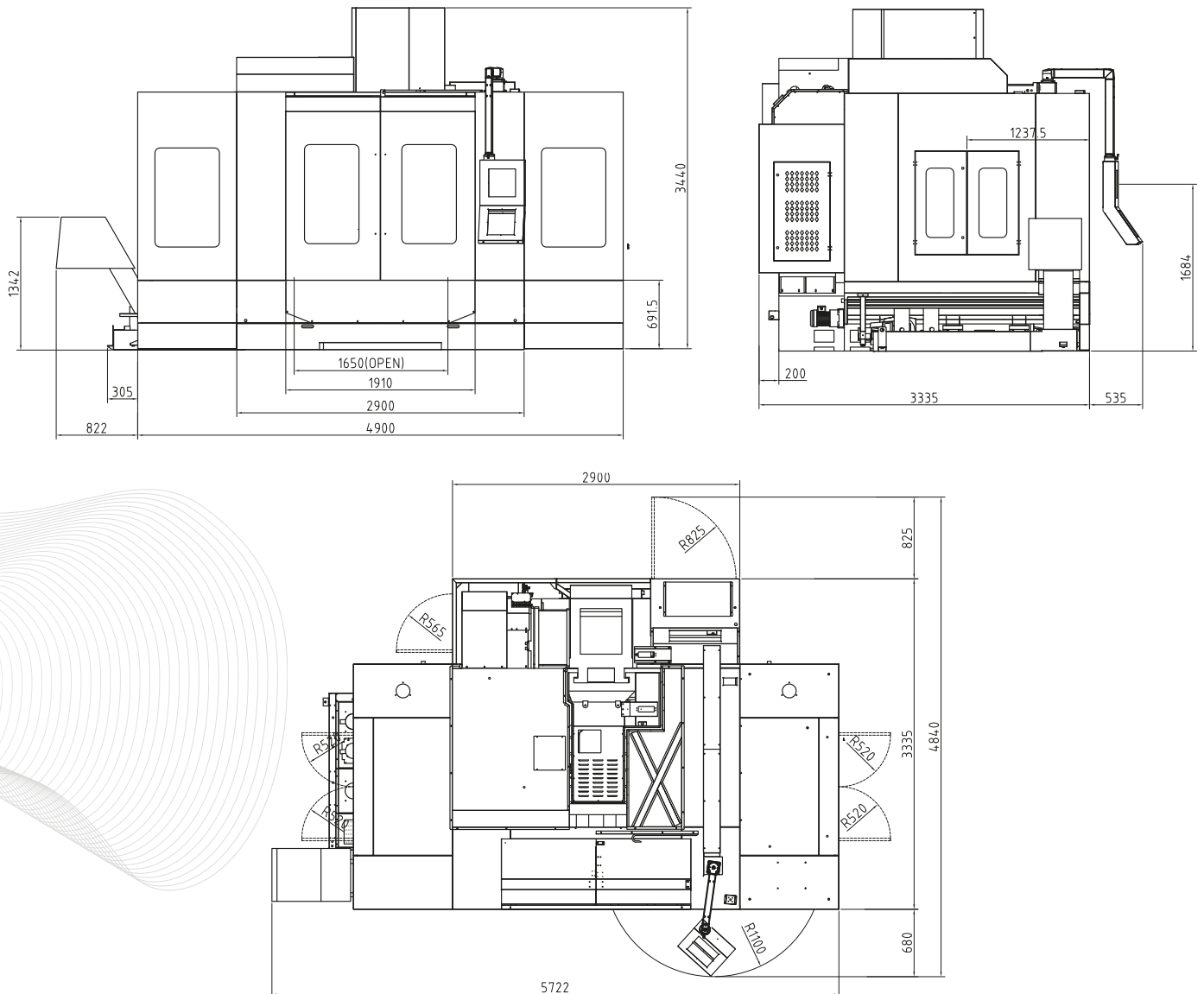
* Указанные выше характеристики могут быть изменены без предварительного уведомления



Рабочий стол



Габаритные размеры



* Указанные выше характеристики могут быть изменены без предварительного уведомления



DM1613



Технические характеристики		DM1613
Стол		
Размер стола	мм	1700 x 1200
T-образные пазы (ширина x кол-во x расстояние)	мм	18 x 7 x 150
Макс. нагрузка	кг	3000
Перемещения		
Перемещения по осям X/Y/Z	мм	1600 / 1300 / 600
От торца шпинделя до стола	мм	200 - 800
Расстояние между	мм	1380
Шпиндель		
Конус шпинделя	-	SK40 / BT40 / CAT40
Мощность двигателя / крутящий момент	-	9/22 кВт; 63/135 Нм (SIEMENS) 11/18.5 кВт; 52.5/118 Нм (FANUC)
Скорость вращения	об/мин	12000
Тип привода	-	прямой привод
Подачи		
Быстрая подача по осям X/Y/Z	м/мин	20
Рабочая подача	мм/мин	1-12000
Система смены инструментов		
Кол-во инструментов	шт.	32 (опция)
Макс. длина инструмента	мм	300
Макс. диаметр инструмента	мм	Ф78 / Ф125
Макс. вес инструмента	кг	8
Точность по VDI 3441 (на всей подаче)		
Точность позиционирования без оптических линейек	мм	0.012 (X/Y/Z)
Повторяемость без оптических линейек	мм	0.010 (X/Y/Z)
Точность позиционирования с оптическими линейками	мм	0.010 (X/Y/Z)
Повторяемость с оптическими линейками	мм	0.008 (X/Y/Z)
Размеры и вес		
Габаритные размеры	мм	4890x4110x3650
Масса	кг	16000

- Чугунная станина, подвергнутая процессу искусственного старения для снятия внутренних напряжений гарантирует длительную стабильность геометрической точности станка.
- ШВП по осям X/Y/Z выполнены по классу точности С3.
- Направляющие качения роликового типа по всем осям способны выдержать высокие нагрузки.

БАЗОВАЯ КОМПЛЕКТАЦИЯ

- Прямой привод шпинделя 12000 об/мин
- Ограждение рабочей зоны
- Кондиционер электрошкафа
- Два шнековых и один цепной конвейер для стружки
- Жесткое резьбонарезание
- Ethernet, карта CF, порт USB
- Автоматическая система смазки
- Система подачи СОЖ
- Станция охлаждения масла шпинделя
- Освещение рабочей зоны
- Портативный маховичок
- Ящик с инструментами
- Установочные болты и блоки
- Пистолет для СОЖ
- Пневматический пистолет
- Руководство по эксплуатации

ВОЗМОЖНЫЕ ОПЦИИ

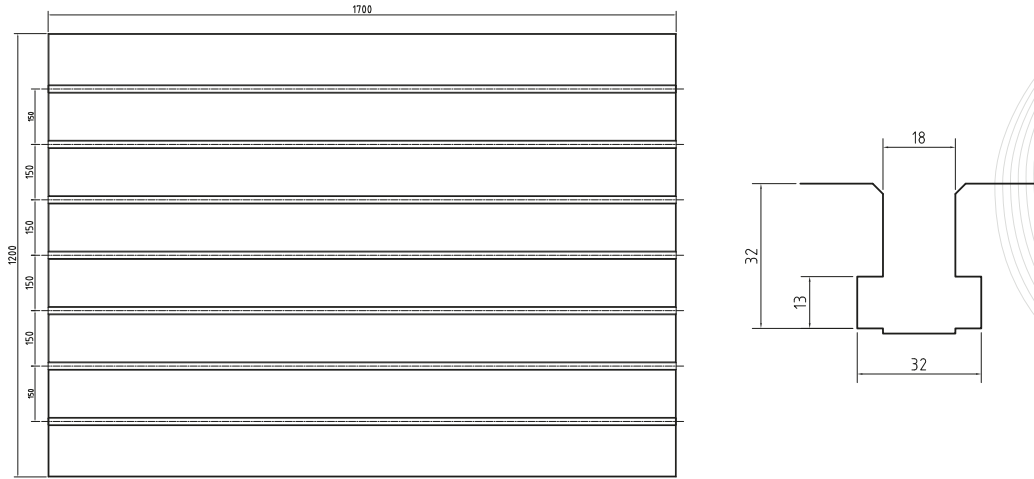
- Прямой привод шпинделя 15000 об/мин
- Мотор-шпиндель 18000 об/мин, HSK A63, 25/28 кВт (87/96 Нм)
- Система смены инструментов на 32 позиции рычажного типа
- Система подачи СОЖ и воздуха через шпиндель
- Оптические линейки
- Отделитель СОЖ от масла
- Дополнительный жесткий диск на 200 Гб для хранения программ

* Указанные выше характеристики могут быть изменены без предварительного уведомления

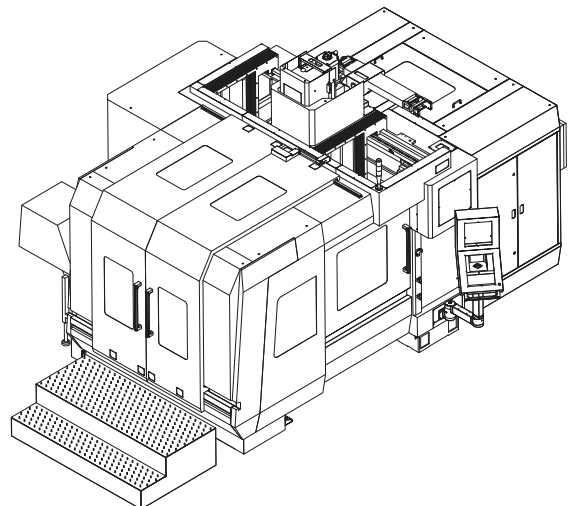
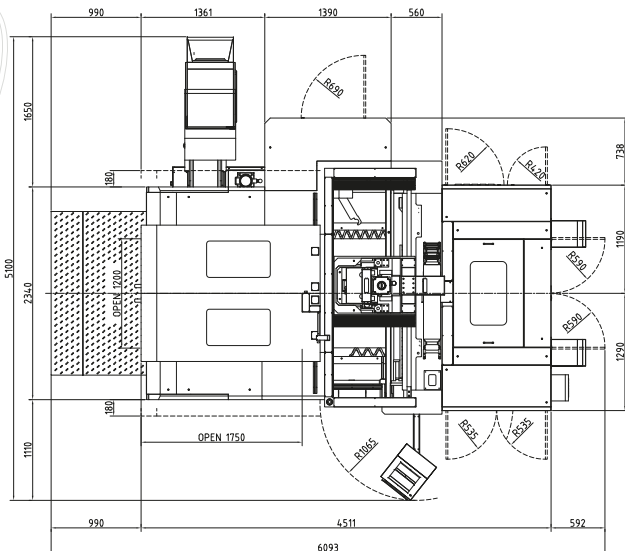
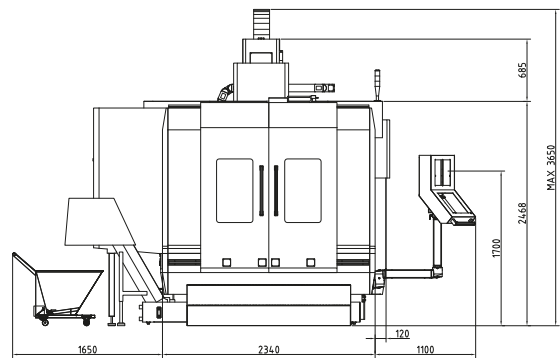
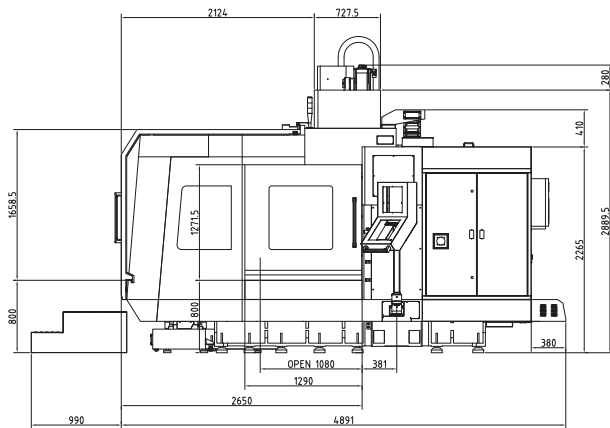


DM1613

Рабочий стол



Габаритные размеры



* Указанные выше характеристики могут быть изменены без предварительного уведомления



DM2516



Технические характеристики		DM2516
Стол		
Размер стола	мм	2500×1400
T-образные пазы	мм	22×7×170
Макс. нагрузка	кг	6000
Перемещения		
Перемещения по осям X/Y/Z	мм	2500/1600/800
Торец шпинделя - стол	мм	270-1070
Расстояние между	мм	1600
Шпиндель		
Скорость вращения шпинделя	об/мин	BT50/SK50, 6000 об/мин
Мощность / крутящий момент (SIEMENS)	-	17/42 кВт, 183/400 Нм
Мощность / крутящий момент (FANUC)	-	15/20.3 кВт, 143/259 Нм
Подачи		
Быстрая подача по осям X/Y/Z	м/мин	20
Рабочая подача	мм/мин	1-12000
Точность по VDI 3441 (на всей подаче)		
Точность позиционирования без оптических линеек	мм	0.015
Повторяемость без оптических линеек	мм	0.012
Точность позиционирования с оптическими линейками	мм	0.120/0.010/0.010
Повторяемость с оптическими линейками	мм	0.010/0.008/0.008
Размеры и вес		
Габаритные размеры	мм	7090×4120×4250
Масса	кг	20500

БАЗОВАЯ КОМПЛЕКТАЦИЯ

- Шпиндель 6000 об/мин, ременный привод
- Ограждение рабочей зоны
- Два шнековых и один цепной стружечных конвейера
- Кондиционер электрошкафа
- Жесткое резьбонарезание
- Станция охлаждения масла шпинделя
- Ethernet, карта CF, порт USB
- Автоматическая система смазки
- Система подачи СОЖ
- Освещение рабочей зоны
- Сигнальная лампа
- Портативный маховичок
- Ящик с инструментами
- Установочные болты и блоки
- Пистолет для СОЖ
- Пневматический пистолет
- Руководство по эксплуатации

ВОЗМОЖНЫЕ ОПЦИИ

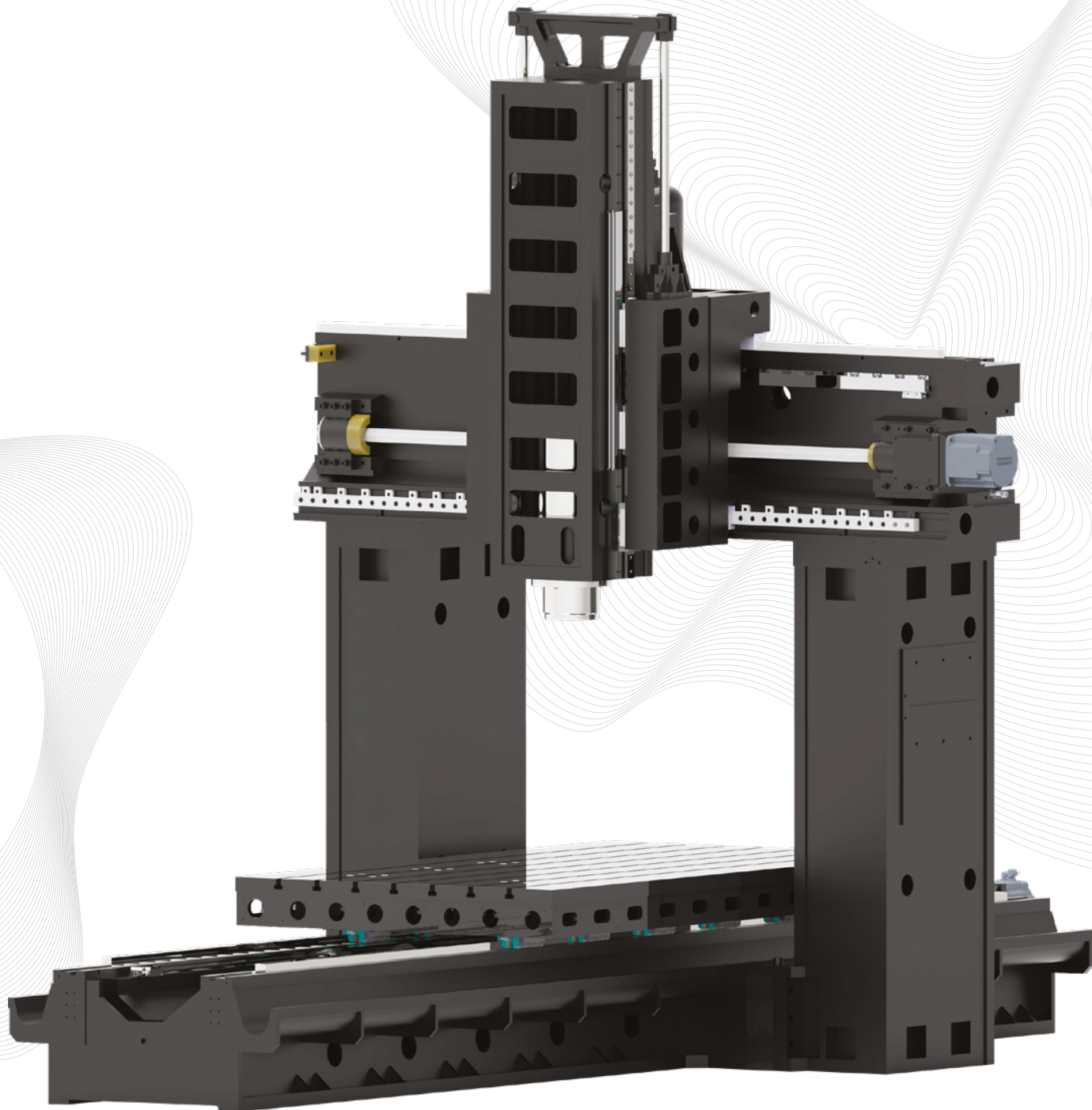
- Мотор-шпиндель 12000 об/мин, HSK A100, 20/22.5 кВт, 298/346 Нм (SIEMENS)
- Мотор-шпиндель 18000 об/мин, HSK A63, 25/28 кВт, 87/96 Нм,
- АССИ на 60 позиций цепного типа
- Система смены инструментов на 40 позиций цепного типа
- Система подачи СОЖ и воздуха через шпиндель
- Шпиндель с ременным приводом и редуктором
- Оптические линейки
- Дополнительный жесткий диск на 200 Гб для хранения программ

* Указанные выше характеристики могут быть изменены без предварительного уведомления



DM2516

- Широкие колонны увеличивают площадь поверхности прилегания поперечной траверсы, тем самым снижается до минимума вибрация во время обработки.
- Направляющие качения роликового типа по осям X/Y. Направляющие СКОЛЬЖЕНИЯ по оси Z.
- Специально для мотор-шпинделя возможно исполнение станка с направляющими качения роликового типа по всем осям.



* Указанные выше характеристики могут быть изменены без предварительного уведомления



DM3320 / DM4020



Технические характеристики		DM3320	DM4020
Стол			
Размер стола	мм	3300x1700	4000x1700
T-образные пазы	мм	22x9x170	28x11x170
Макс. нагрузка	кг	8000	10000
Перемещения			
Перемещения по осям X/Y/Z	мм	3300/2700/1000	4200/2700/1000
Торец шпинделя - стол	мм	200-1200	
Расстояние между колоннами	мм	2000	
Шпиндель			
Скорость вращения шпинделя	об/мин	BT50/SK50, 6000	
Мощность / крутящий момент (SIEMENS)	-	22/60 кВт, 172/380 Нм	
Мощность / крутящий момент (FANUC)	-	22/45 кВт, 140/286 Нм	
Подачи			
Быстрая подача по осям X/Y/Z	м/мин	20	15/20/20
Рабочая подача	мм/мин	1-12000	
Точность по VDI 3441 (на всей подаче)			
Точность позиционирования без оптических линейек	мм	0.020/0.020/0.015	0.025/0.020/0.015
Повторяемость без оптических линейек	мм	0.015/0.015/0.010	0.020/0.015/0.010
Точность позиционирования с оптическими линейками	мм	0.015/0.015/0.010	0.020/0.015/0.010
Повторяемость с оптическими линейками	мм	0.010/0.010/0.006	0.015/0.010/0.006
Система смены инструментов			
Кол-во инструментов	шт.	40/60	
Макс. длина инструмента	мм	400	
Макс. диаметр инструмента	мм	Ф125 / Ф250	
Макс. вес инструмента	кг	15	
Размеры и вес			
Габаритные размеры	мм	9672x6300x5080	11692x6300x5300
Масса	кг	32000	39000

БАЗОВАЯ КОМПЛЕКТАЦИЯ

- Шпиндель 6000 об/мин, ременный привод
- Ограждение рабочей зоны
- Два шнековых и один цепной стружечных конвейера
- Кондиционер электрошкафа
- Жесткое резьбонарезание
- Станция охлаждения масла шпинделя
- Ethernet, карта CF, порт USB
- Автоматическая система смазки
- Система подачи СОЖ
- Освещение рабочей зоны
- Сигнальная лампа
- Портативный маховичок
- Ящик с инструментами
- Установочные болты и блоки
- Пистолет для СОЖ
- Пневматический пистолет
- Руководство по эксплуатации

ВОЗМОЖНЫЕ ОПЦИИ

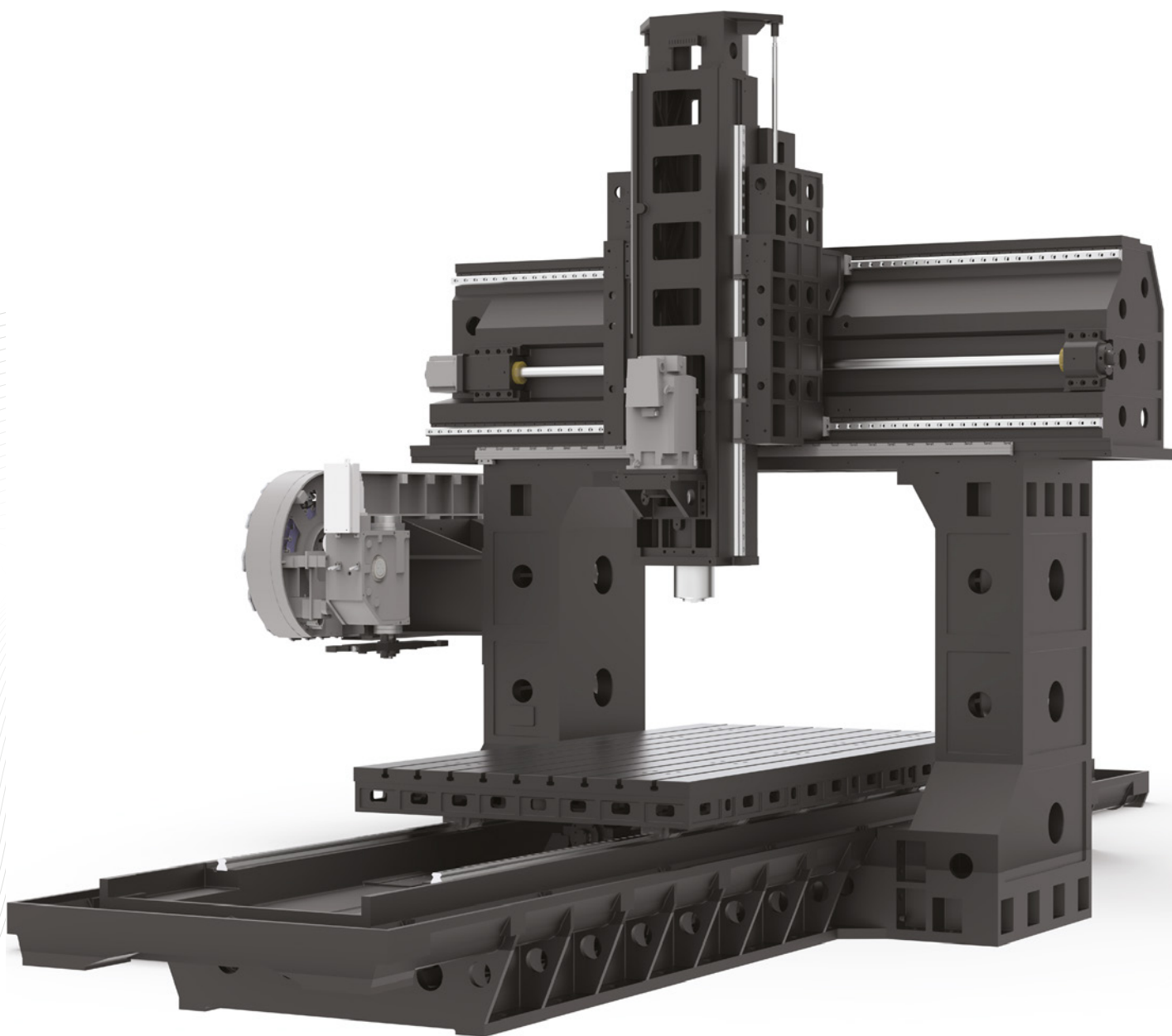
- Мотор-шпиндель 12000 об/мин, HSK A100, 20/22.5 кВт, 298/346 Нм (SIEMENS)
- Мотор-шпиндель 18000 об/мин, HSK A63, 25/28 кВт, 87/96 Нм,
- АСЦИ на 60 позиций цепного типа
- Система смены инструментов на 40 позиций цепного типа
- Система смены инструментов на 60 позиций цепного типа
- Система подачи СОЖ и воздуха через шпиндель
- Шпиндель с ременным приводом и редуктором
- Оптические линейки
- Ручная угловая фрезерная головка 90°
- Дополнительный жесткий диск на 200 Гб для хранения программ

* Указанные выше характеристики могут быть изменены без предварительного уведомления



DM3320 / DM4020

- Широкие колонны увеличивают площадь поверхности прилегания поперечной траверсы, тем самым снижается до минимума вибрация во время обработки.
- Направляющие качения роликового типа по всем осям способны выдержать высокие нагрузки.
- Увеличенное перемещение по оси Y в базовой комплектации (при использовании фрезерной головки 90°).
- Широкий выбор опциональных шпинделей для различных задач обработки.



* Указанные выше характеристики могут быть изменены без предварительного уведомления



DM4028



Технические характеристики		DM4028
Стол		
Размер стола	мм	4000x2400
T-образные пазы	мм	28x11x200
Макс. нагрузка	кг	12000
Перемещения		
Перемещения по осям X/Y/Z	мм	4200/3300/1200
Торец шпинделя - стол	мм	250-1450
Расстояние между колоннами	мм	2800
Шпиндель		
Скорость вращения шпинделя	об/мин	BT50, 6000 об/мин
Мощность / крутящий момент (SIEMENS)	-	22/60 кВт, 172/380 Нм
Мощность / крутящий момент (FANUC)	-	22/45 кВт, 140/286 Нм
Подачи		
Быстрая подача по осям X/Y/Z	м/мин	12/15/20
Рабочая подача	мм/мин	1-12000
Точность по VDI 3441 (на всей подаче)		
Точность позиционирования без оптических линейек	мм	0.025/0.020/0.015
Повторяемость без оптических линейек	мм	0.020/0.015/0.010
Точность позиционирования с оптическими линейками	мм	0.020/0.015/0.010
Повторяемость с оптическими линейками	мм	0.015/0.010/0.006
Система смены инструментов		
Кол-во инструментов	шт.	40/60
Макс. длина инструмента	мм	400
Макс. диаметр инструмента	мм	Ф125 / Ф250
Макс. вес инструмента	кг	15
Размеры и вес		
Габаритные размеры	мм	11980x6751x5920
Масса	кг	50000

БАЗОВАЯ КОМПЛЕКТАЦИЯ

- Шпиндель 6000 об/мин, ременный привод
- Ограждение рабочей зоны
- Два шнековых и один цепной стружечных конвейера
- Кондиционер электрошкафа
- Жесткое резьбонарезание
- Станция охлаждения масла шпинделя
- Ethernet, карта CF, порт USB
- Автоматическая система смазки
- Система подачи СОЖ
- Освещение рабочей зоны
- Сигнальная лампа
- Портативный маховичок
- Ящик с инструментами
- Установочные болты и блоки
- Пистолет для СОЖ
- Пневматический пистолет
- Руководство по эксплуатации

ВОЗМОЖНЫЕ ОПЦИИ

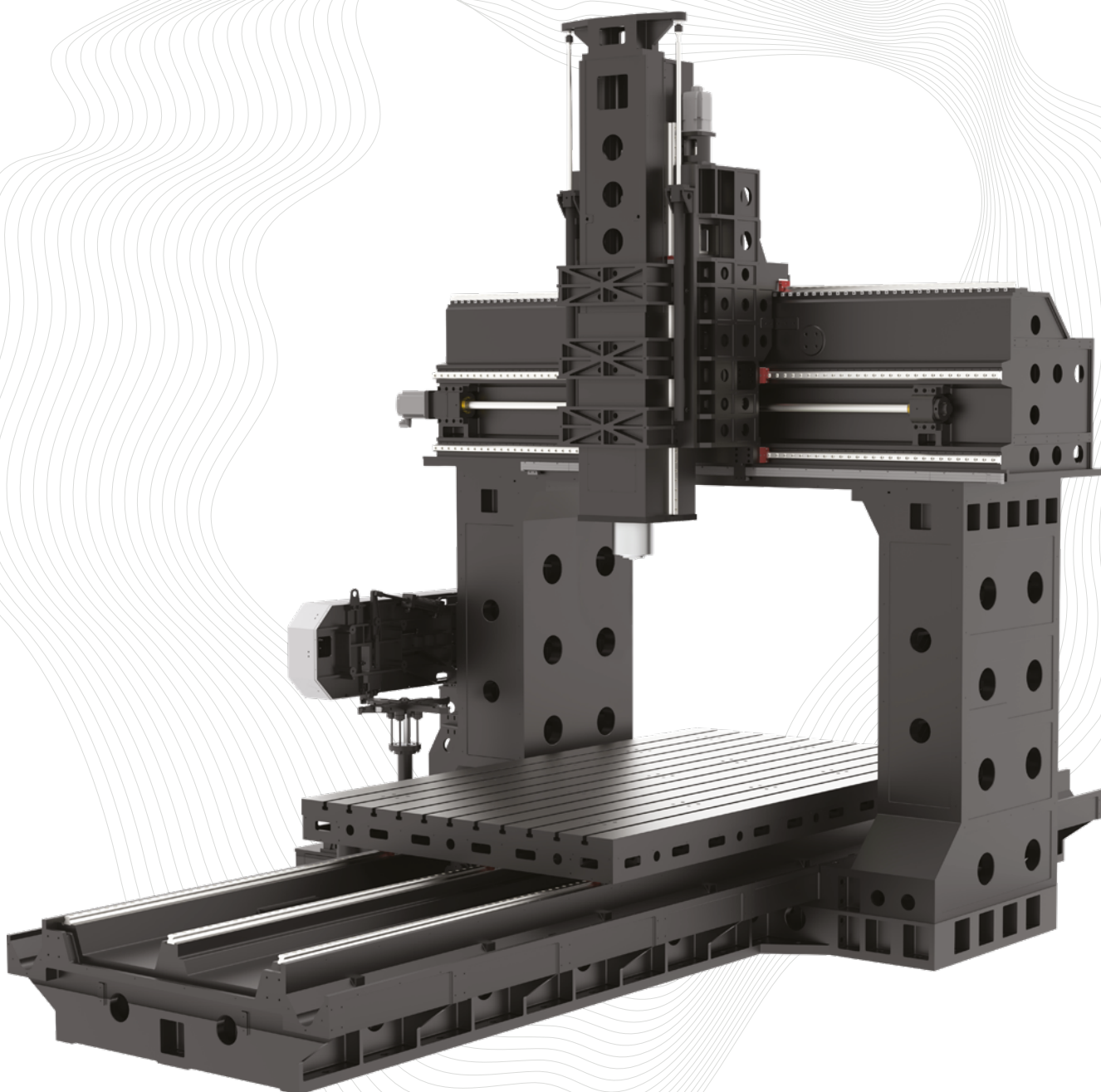
- Мотор-шпиндель 12000 об/мин, HSK A100, 20/22.5 кВт, 298/346 Нм (SIEMENS)
- Система смены инструментов на 40 позиций цепного типа
- Система смены инструментов на 60 позиций цепного типа
- Система подачи СОЖ и воздуха через шпиндель
- Шпиндель с ременным приводом и редуктором
- Оптические линейки
- Ручная угловая фрезерная головка 90°
- Дополнительный жесткий диск на 200 Гб для хранения программ

* Указанные выше характеристики могут быть изменены без предварительного уведомления



DM4028

- Широкие колонны увеличивают площадь поверхности прилегания поперечной траверсы, тем самым снижается до минимума вибрация во время обработки.
- Направляющие качения роликового типа по всем осям способны выдержать высокие нагрузки.
- Особо прочная и жесткая конструкция станка.
- Для обеспечения высоких динамических характеристик, по оси Z установлено две ШВП и два привода.
- Четыре направляющие качения по оси Z обеспечивают высочайшую точность позиционирования.
- Три направляющих качения по оси Y.
- Рабочий стол устанавливается на три направляющие качения.



* Указанные выше характеристики могут быть изменены без предварительного уведомления



WPR400



Технические характеристики		WPR400
Рабочая зона		
Перемещения по оси X	мм	400
Перемещения по оси Y	мм	300
Перемещения по оси Z	мм	390
Стол		
Размеры стола	мм	400 x 800
Размеры вертикального стола	мм	225 x 830
T-образные пазы, мм (ширина x кол-во x шаг)	-	14x6x63
T-образные пазы вертикального стола, мм (ширина x кол-во x шаг)	-	14x2x126
Максимальная нагрузка	кг	300
Вертикальный шпиндель		
Конус шпинделя / диаметр	мм	ISO40 / Ø95
Скорость вращения, об/мин	мм	50 - 2.000
Число ступеней вращения	шт.	12
Ход шпинделя	мм	120
Угол наклона шпинделя	град.	±90°
Горизонтальный шпиндель		
Конус шпинделя / диаметр	мм	ISO40 / Ø105
Скорость вращения	об/мин	50 - 2.000
Число ступеней вращения	шт.	12
Расстояние от оси шпинделя до стола	мм	128 - 513
Параметры мощности		
Мощность главного электродвигателя	кВт	2,2
Мощность двигателя подачи	кВт	1,0/1,0/1,0
Размеры и вес		
Габаритные размеры	мм	1.250x1.470x2.000
Масса	кг	1600

- Универсальный фрезерный станок WPR400 предназначен для прецизионного фрезерования, сверления, зенкерования и растачивания отверстий на деталях из черных и цветных металлов.
- Станок предназначен для использования в инструментальных, и экспериментальных цехах, а также в механических цехах мелкосерийного и индивидуального производства.
- Станок обладает повышенной точностью. Станина отлита из серого чугуна. Направляющие закалены и прецизионно отшлифованы.
- Компактное УЦИ 30iM с тремя управляемыми осями и управляемым шпинделем.

БАЗОВАЯ КОМПЛЕКТАЦИЯ

- Устройство цифровой индикации 30iM
- Двигатель подачи по осям X/Y/Z
- Прецизионные ШВП по осям X/Y/Z
- Защитный откидывающийся экран рабочего стола станка
- Автоматическая система смазки
- Безопасный маховик перемещения по осям X/Y/Z
- Телескопические пылезащитные кожухи по осям X/Z
- Джойстик на панели управления для управления осями X/Y/Z
- Защитный экран шпинделя с предохранительным выключателем
- Комплект инструментальных оправок и втулок
- Освещение рабочей зоны
- Электронный маховичек (MPG)
- Система подачи СОЖ
- Установочные и выравнивающие болты и опоры
- Руководство по эксплуатации

ВОЗМОЖНЫЕ ОПЦИИ

- Гидравлической зажимное приспособление для шпинделя
- Пневматическая система крепления инструмента ISO40
- Система наклона стола станка с ручным приводом
- Различные системы УЦИ

* Указанные выше характеристики могут быть изменены без предварительного уведомления



WRP500



Технические характеристики		WRP500	
Рабочая зона			
Перемещения по оси X	мм	560	
Перемещения по оси Y	мм	400	
Перемещения по оси Z	мм	395	
Стол			
Размеры стола	мм	500 x 900	
Размеры вертикального стола	мм	300 x 960	
T-образные пазы, мм (ширина x кол-во x шаг)	-	14x7x63	
T-образные пазы вертикального стола, мм (ширина x кол-во x шаг)	-	14x4x126	
Максимальная нагрузка	кг	400	
Вертикальный шпиндель			
Конус шпинделя / диаметр	мм	DIN40 / Ø95	
Скорость вращения, об/мин	мм	48 - 2.500	
Число ступеней вращения	шт.	4	
Ход шпинделя	мм	80	
Горизонтальный шпиндель			
Конус шпинделя / диаметр	мм	ISO40 / Ø105	
Скорость вращения	об/мин	48 - 2.500	
Число ступеней вращения	шт.	4	
Расстояние от оси шпинделя до стола	мм	105 - 520	
Параметры мощности			
Мощность главного электродвигателя	кВт	3,75	
Мощность двигателя подачи	кВт	1,0/1,0/2,0	
Размеры и вес			
Габаритные размеры	мм	1.400x1.650x2.000	
Масса	кг	2100	

- Универсальный фрезерный станок WRP500 предназначен для прецизионного фрезерования, сверления, зенкерования и растачивания отверстий на деталях из черных и цветных металлов.
- Станок предназначен для использования в инструментальных, и экспериментальных цехах, а также в механических цехах мелкосерийного и индивидуального производства.
- Станок обладает повышенной точностью. Станина отлита из серого чугуна. Направляющие закалены и прецизионно отшлифованы.
- Станок оснащен двумя шпинделями: вертикальным и горизонтальным. Благодаря этому, для работы можно использовать все виды фрез.
- Компактное УЦИ 30iM с тремя управляемыми осями и управляемым шпинделем.

БАЗОВАЯ КОМПЛЕКТАЦИЯ

- Устройство цифровой индикации 30iM
- Двигатель подачи по осям X/Y/Z
- Прецизионные ШВП по осям X/Y/Z
- Автоматическая система смазки
- Безопасный маховик перемещения по осям X/Y/Z
- Телескопические пылезащитные кожухи по осям X/Z
- Джойстик на панели управления для управления осями X/Y/Z
- Защитный экран шпинделя с предохранительным выключателем
- Комплект инструментальных оправок и втулок
- Освещение рабочей зоны
- Электронный маховичек (MPG)
- Система подачи СОЖ
- Установочные и выравнивающие болты и опоры
- Руководство по эксплуатации

ВОЗМОЖНЫЕ ОПЦИИ

- Гидравлической зажимное приспособление для шпинделя
- Система наклона стола станка с ручным приводом
- Защитный экран рабочего стола станка
- Различные системы УЦИ

* Указанные выше характеристики могут быть изменены без предварительного уведомления





Evolution

CNC Metalworking Equipment

Московская область, г. Наро-Фоминск

ул. Чехова, д. 29, стр.1, оф. 13

Тел.: +7 (495) 120-20-98

E-mail: info@evo-cnc.ru

www.evo-cnc.ru

